



SchleiGlück

AM WASSER WOHNEN.

Wohnen in der ersten Reihe



SAUNA
LOUNGE



FITNESS
LOUNGE



GOLF
LOUNGE



HOLIDAY
OFFICE



GÄSTE
WOHNUNG



CONCIERGE
SERVICE

DAS PROJEKT

SchleiGlück

In diesem modernen Neubauprojekt direkt am Wasser erwarten Sie **49 stilvolle Wohnungen**, verteilt auf fünf ansprechende Häuser.

Die Auswahl reicht von **2- bis 4-Zimmer-Wohnungen** mit großzügigen Flächen von **60 bis 130 m²** – ideal für Singles, Paare und Familien. Jede Wohnung verfügt zudem über eine **Terrasse, einen Balkon oder eine Dachterrasse** und einen eigenen Abstellraum im Keller.

Für Ihr Fahrzeug steht eine **Tiefgarage** mit Kfz- und Fahrradstellplätzen zur Verfügung. Die Elektroversorgung für Lademöglichkeiten von E-Mobilen ist vorbereitet und eine Steckdose für das Laden von E-Bikes ist vorhanden.

Die neue Wohnanlage wird über einen **wunderschönen Garten** verfügen, der von den impressionistischen Werken **Claude Monets inspiriert** ist. Hier können Sie inmitten blühender Pflanzen & Blumen die Natur erleben und dabei den Blick auf die Schlei genießen.



Fantastischer
Blick aufs Wasser

49

Wohnungen
in 5 Häusern

6

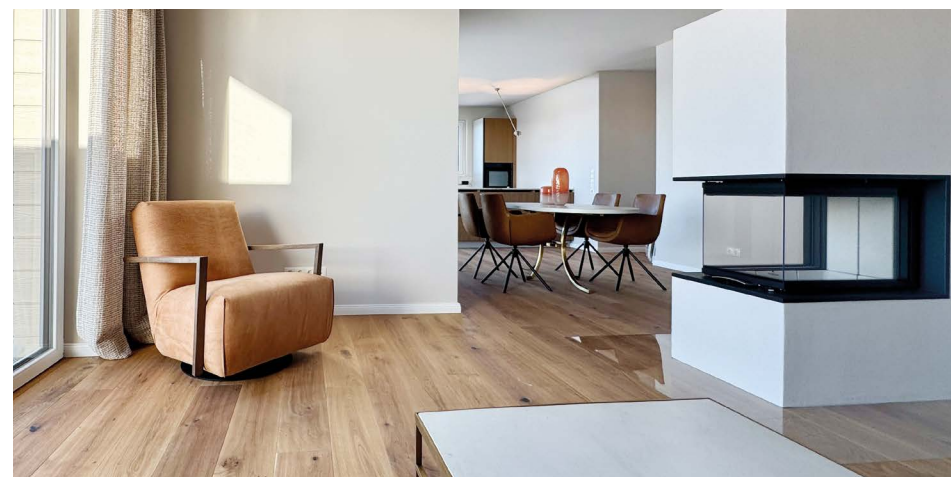
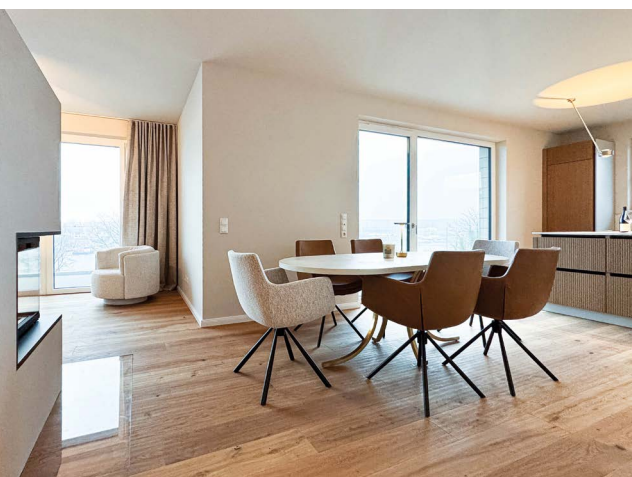
Räumliche
Highlights

42

Stellplätze
in der Tiefgarage

GEPLANTER
ERSTBEZUG

AB FRÜHJAHR
2026



SCHLEIGLÜCK MÖGLICHKEITEN

Unsere Highlights



SAUNA-LOUNGE

Finnische Sauna von KLAFS und Wärmeliegen im Ruhebereich



FITNESS-LOUNGE

Technogym-Geräte und Gymnastikbereich mit Spiegelwand



GOLF-LOUNGE

Trackman Golf-Simulator mit Kinofunktion



HOLIDAYOFFICE

Büroraum für konzentriertes Arbeiten außerhalb der Wohnung



GÄSTEWOHNUNG

Ermöglicht Ihren Besuchern einen komfortablen Aufenthalt



CONCIERGE-SERVICE

Persönlicher Assistenzdienst und vielseitige Hilfe im Alltag



PARKANLAGE

Von den impressionistischen Werken Claude Monets inspiriert



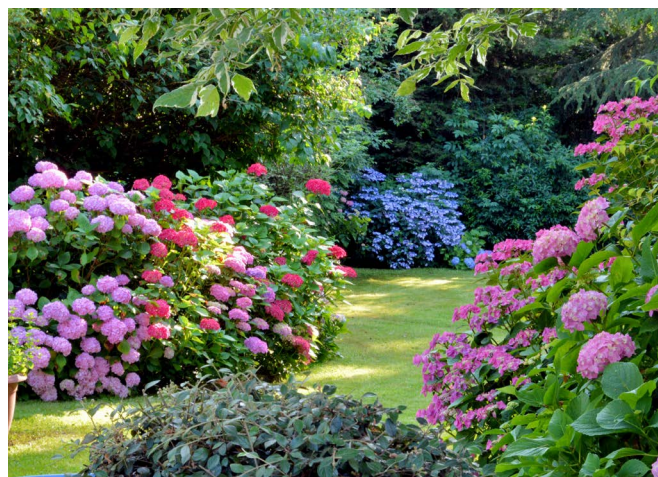
PERSONENAUFZUG

Jede Wohnung ist mithilfe eines Personenaufzugs erreichbar



TIEFGARAGENSTELLPLÄTZE

Tiefgarage mit Stellplätzen für Autos, Fahrräder und E-Lademöglichkeit





2-Zimmer-Wohnung

Diese Wohnung finden Sie im Erdgeschoss in Haus 3, 5 und 9



EG mitte



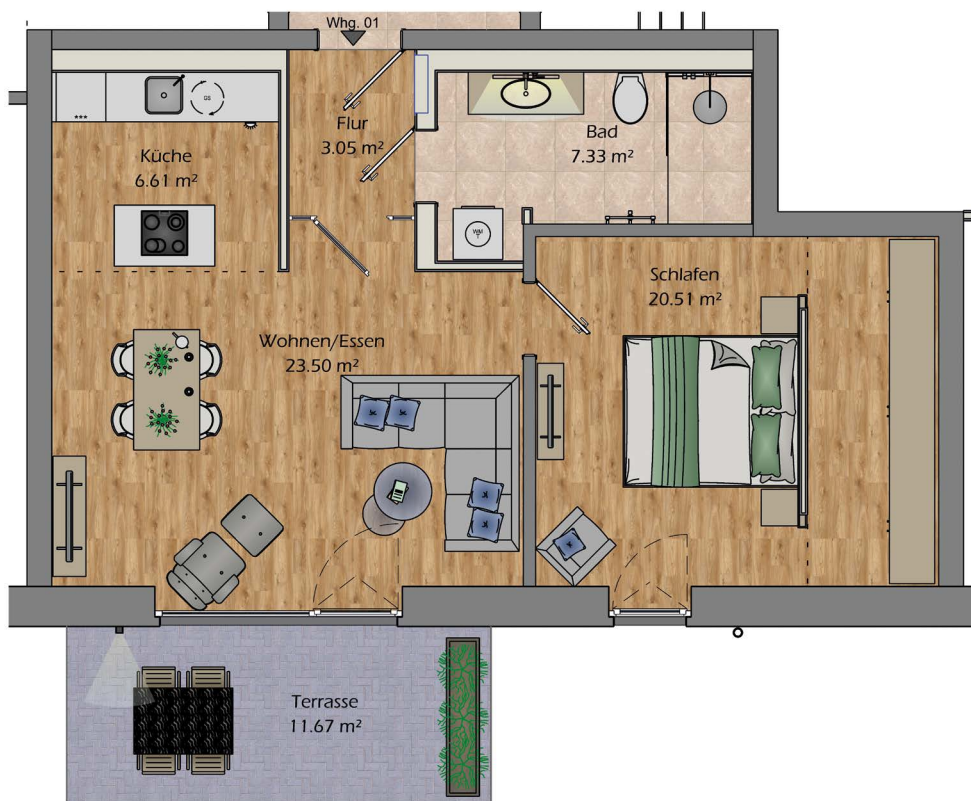
Terrasse



72,67 m²

Wohnen/Essen	23,50 m ²
Schlafen	20,51 m ²
Bad	7,33 m ²
Küche	6,61 m ²
Flur	3,05 m ²
Terrasse	11,67 m ²

zzgl. eigenem Abstellraum im Keller





Mehr Details zum SchleiGlück

 schleiglueck.de

2-Zimmer-Wohnung

Diese Wohnung finden Sie im
1. und 2. Obergeschoss in Haus 3, 5 und 9



1./2. OG mitte



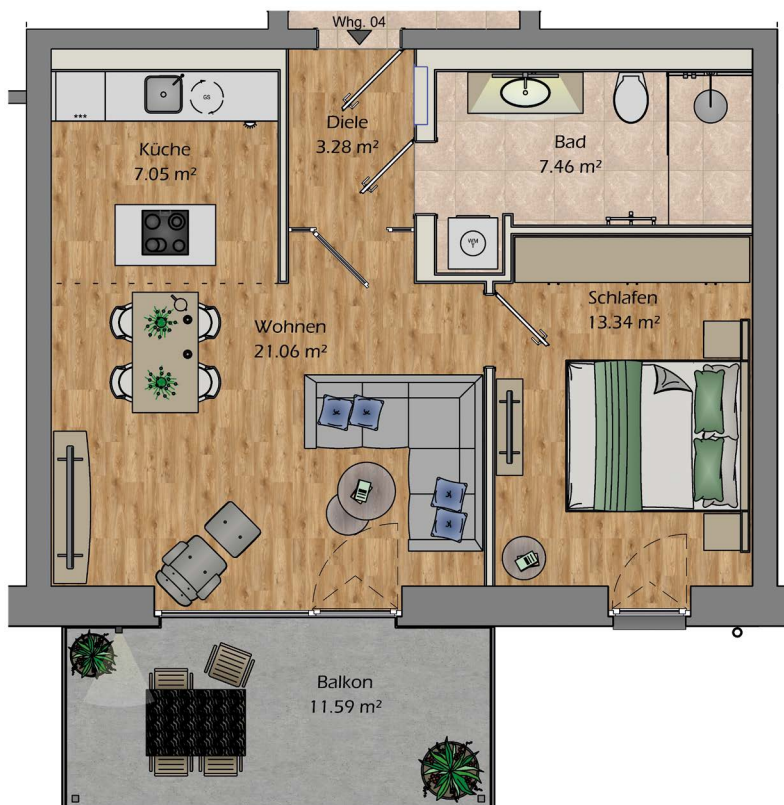
Balkon



63,78 m²

Wohnen	21,06 m ²
Schlafen	13,34 m ²
Bad	7,46 m ²
Küche	7,05 m ²
Diele	3,28 m ²
Balkon	11,59 m ²

zzgl. eigenem Abstellraum im Keller



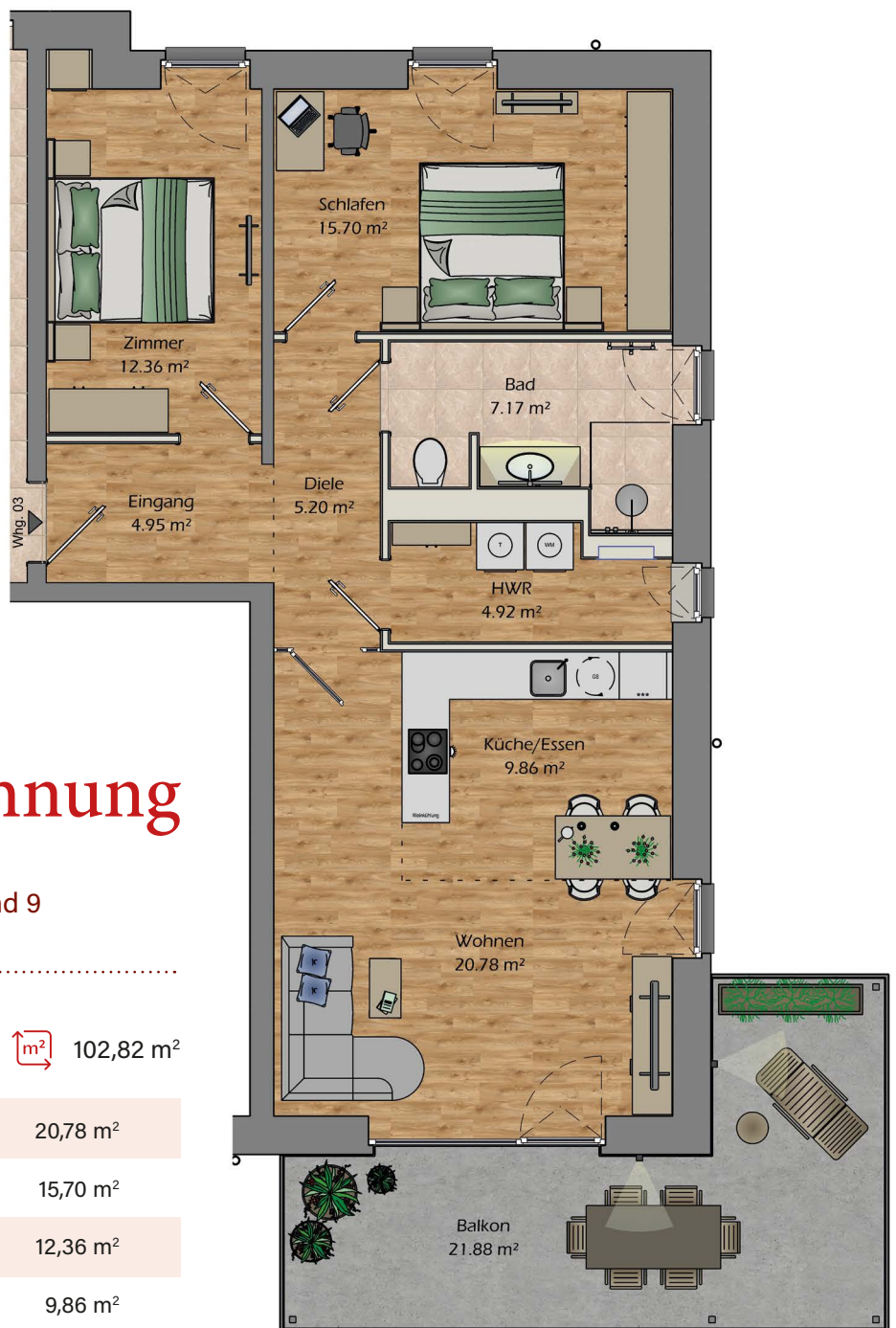
3-Zimmer-Wohnung

Diese Wohnung finden Sie im
1. und 2. Obergeschoss in Haus 3, 5 und 9

 1./2. OG links  Balkon  102,82 m²

Wohnen	20,78 m ²
Schlafen	15,70 m ²
Zimmer	12,36 m ²
Küchen/Essen	9,86 m ²
Bad	7,17 m ²
Diele	5,20 m ²
Eingang	4,95 m ²
Hauswirtschaftsraum	4,92 m ²
Balkon	21,88 m ²

zzgl. eigenem Abstellraum im Keller



4-Zimmer-Wohnung

Diese Wohnung finden Sie im Erdgeschoss und im 1. und 2. Obergeschoss in Haus 3, 5 und 9



EG/1./2. OG rechts



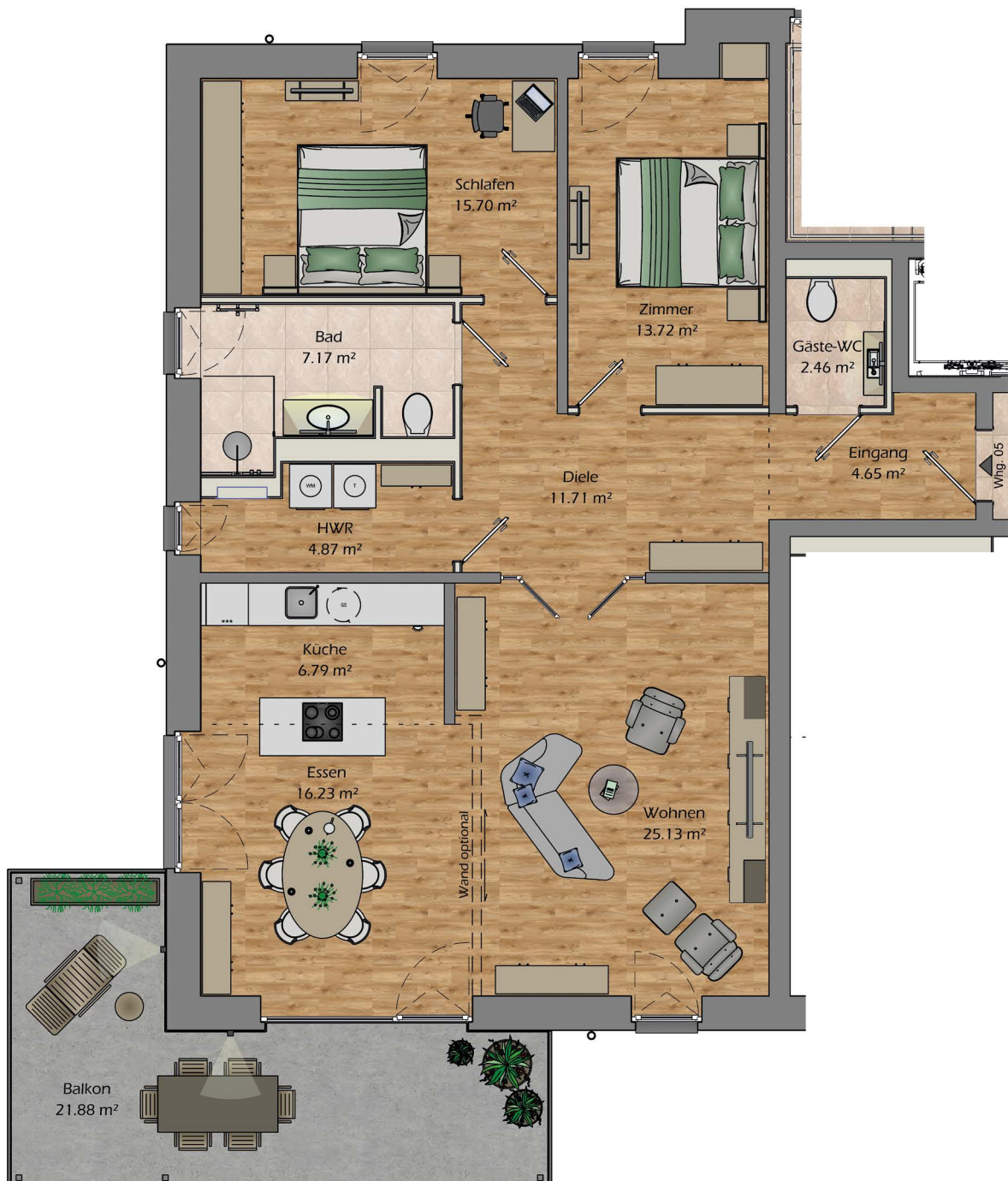
Terrasse/Balkon



130,31 m²

zzgl. eigenem Abstellraum im Keller

Wohnen	25,13 m ²	Diele	11,71 m ²	Eingang	4,65 m ²
Essen	16,23 m ²	Bad	7,17 m ²	Gäste-WC	2,46 m ²
Schlafen	15,70 m ²	Küche	6,79 m ²	Balkon	21,88 m ²
Zimmer	13,72 m ²	Hauswirtschaftsraum	4,87 m ²		



LINKES

Penthouse

Diese Wohnung finden Sie im
Dachgeschoss in Haus 3, 5 und 9



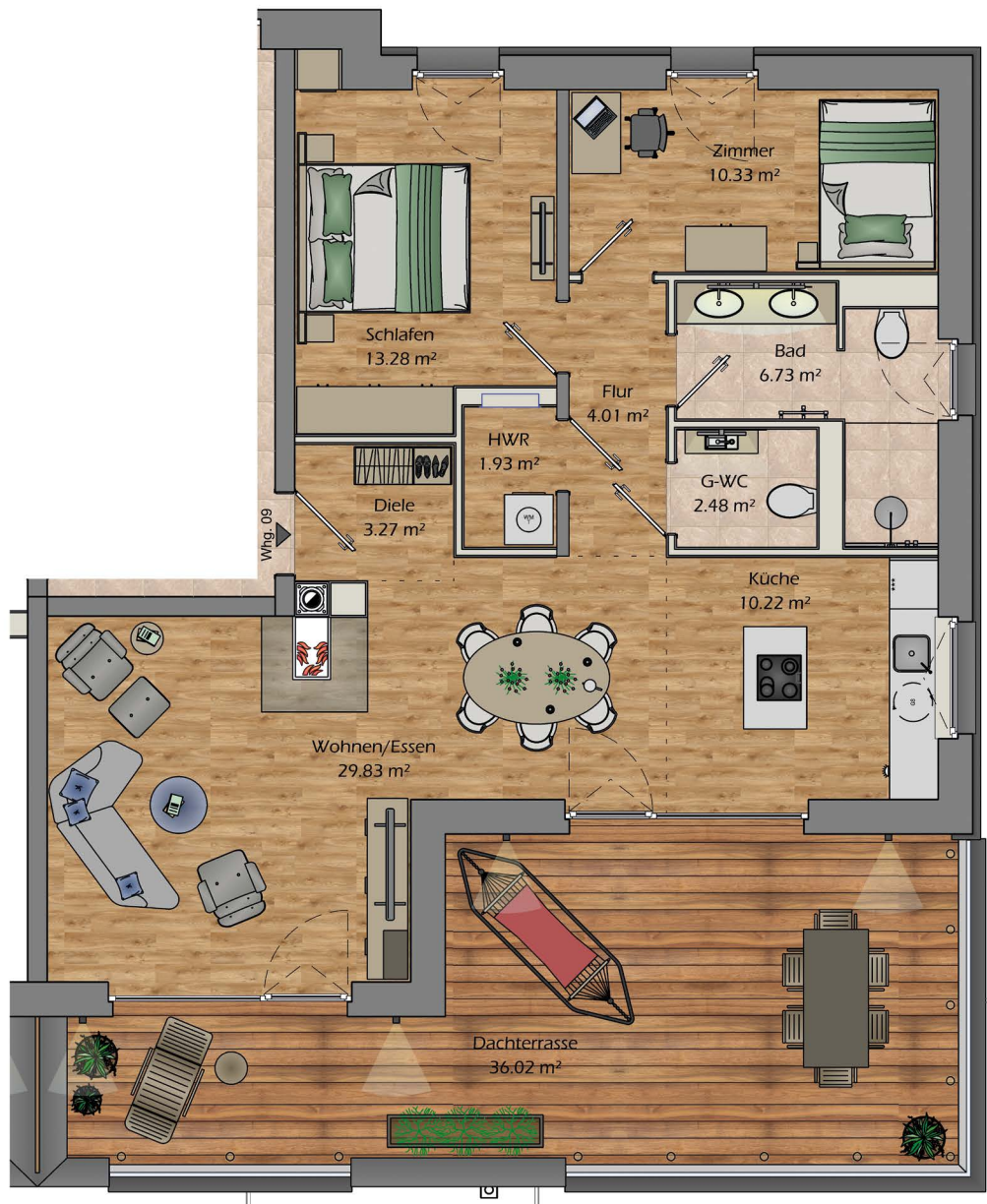
DG links



Dachterrasse



118,10 m²



Wohnen/Essen 29,83 m²

Küche 10,22 m²

Diele 3,27 m²

Schlafen 13,28 m²

Bad 6,73 m²

Gäste-WC 2,48 m²

Zimmer 10,33 m²

Flur 4,01 m²

Hauswirtschaftsraum 1,93 m²

Dachterrasse 36,02 m²

zzgl. eigenem Abstellraum im Keller

RECHTES Penthouse

Diese Wohnung finden Sie im
Dachgeschoss in Haus 3, 5 und 9



DG rechts



Dachterasse



127,17 m²



Wohnen	22,65 m ²	Zimmer	10,33 m ²	Flur	3,82 m ²
Essen	13,93 m ²	Bad	9,32 m ²	Hauswirtschaftsraum	2,73 m ²
Schlafen	13,42 m ²	Diele	8,21 m ²	Gäste-WC	1,77 m ²
		Küche	4,97 m ²	Dachterasse	36,02 m ²

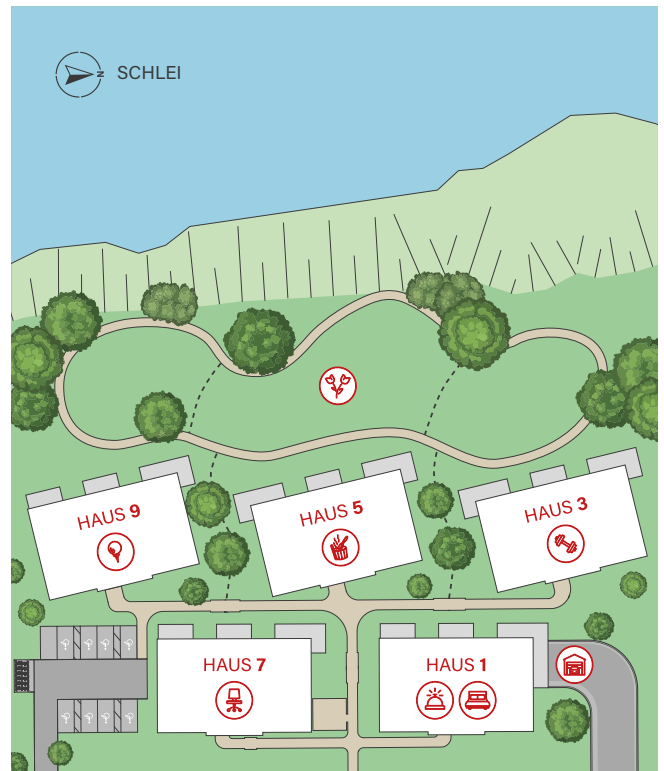
zzgl. eigenem Abstellraum im Keller

WOHNEN MIT FANTASTISCHEM BLICK

Direkt am Wasser in der Schlei-Region

Im schönen Schleswig-Holstein, umgeben von malerischen Landschaften und dem glitzernden Wasser der Schlei, bietet dieser charmante Ort eine perfekte Kombination aus Ruhe und Aktivität. Kappeln überzeugt mit einer **lebendigen Gemeinschaft**, **vielfältigen Freizeitmöglichkeiten** und einer hervorragenden **Anbindung an die umliegenden Städte**. Die Kombination aus ländlichem Flair, kulturellen Angeboten und die Nähe zu den Stränden der Ostsee machen Kappeln zu einem attraktiven Wohnort für Jung und Alt.

„Welche Wohnung am besten zu Ihnen passt,
finden wir gerne gemeinsam heraus.“



Design: www.freshkonzept.de Original MAIKE

Vertrieb über die
Höft Immobilien GmbH & Co. KG



☎ 0461 / 570 81 41
✉ m.kohnen@hoeft-immo.de

Ihre Ansprechpartnerin:

👤 Marianne Kohnen

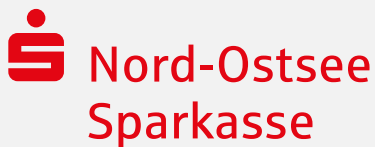


Mehr Informationen
finden Sie hier unter:

🌐 schleiglueck.de



Vertrieb über die
Immobilienvermittlung der



☎ 04621 / 89-8761
✉ info@nospa-immobilien.de

Ihre Ansprechpartner:

👤 Björn Hinrichs



👤 Andreas Waide



Bauherr



🌐 genius-bau.de

Bauunternehmen



🌐 hoeft-bau.de

Planung



🌐 bcsg.de