

# Wohnen mit Service in der GARTENSTADT

Im Alter aktiv und selbstständig! Vielfältige Wohnungstypen!  
Mit eigenem Aktivitäts-Haus und APN-Dienstleistungszentrum  
mit Tagestreff und Pflegeappartements, sowie zahlreichen Dienstleistungen!  
Stadt nah ... mitten im Grünen!

## Wohnmodelle für aktive Senioren in der GARTENSTADT ...

... umfangreiche Untersuchungen und Befragungen haben jetzt ergeben, was die Betroffenen schon lange wussten: Die sogenannten „Senioren“ sind gar nicht alt und die meisten Senioren-Angebote gehen am Bedarf vorbei.

Wir haben mit ganz vielen gesprochen und immer wieder heißt es: „Natürlich kann man vorausdenken, was denn später mal ist, aber ich habe doch jetzt keine Lust auf eine „Altenwohnung“, ich bin doch fit.“ Stimmt! So geht es vielen.

Die GARTENSTADT hat vor diesem Hintergrund neue Modelle zum Thema:  
„Wohnen mit Service“ entwickelt.

Stellen Sie sich vor: Sie wohnen „in den eigenen vier Wänden“ in Ihrer Wohnung im Laubengang-Haus, mitten im Grünen, aber mitten im Leben. Sie haben alle Freiheit alles selbst zu tun, werden von niemandem behelligt und wenn Sie wollen, verfügen Sie über die zahlreichen Serviceangebote.

Die Wohnanlage BRITT liegt direkt an der „Grünen Linie“, die die GARTENSTADT durchzieht und mitten ins Naturschutzgebiet führt.

Das zugehörige Aktivitäts-Haus bietet mit eigenem Clubzimmer, Bibliothek, Hobbyraum usw. Veranstaltungen, Aktivitäten, Lesungen und Kurse. Und wenn mal Besuch von außerhalb kommt, kann er in einem der 2 Hotelzimmer der Anlage wohnen. Der Bäcker und der Einkaufsmarkt sind nur wenige Minuten entfernt. Und wenn Sie in die Stadt wollen, - ihr Autostellplatz ist direkt am Haus und auch der Bus hält ganz in Ihrer Nähe und bringt Sie in wenigen Minuten ins Zentrum.

Die weiterten Serviceleistungen des APN (Ambulantes Pflegezentrum Nord) beinhalten z.B. Beratungen in allen Lebenslagen rund ums Alter. Als kostenpflichtige Zusatzleistung wird z.B. der Hausnotruf oder eine flexible Betreuung im Tagestreff angeboten. Darüber hinaus stehen vier Pflegeappartements zur Verfügung oder um mit einem pflegebedürftigen Partner einfach nur einmal Urlaub zu machen.

Sie leben in zweigeschossigen Laubenganghäusern mit speziellen Aufzügen und eigenen Terrassen oder Balkonen. Hier kann man in den Laubengängen auch bei schlechtem Wetter gut geschützt einen kleinen Mini-Spaziergang machen zum Frische-Luft-Schnappen, oder den Klönschnack mit den Nachbarn halten, denn es gibt überschaubare, kleine Nachbarschaften.

Alle Wohnungen sind großzügig und nach den Bedürfnissen im Alter ausgestattet. Jede Wohnung hat auch einen eigenen Abstell- oder Wirtschaftsraum, der von der Wohnung aus direkt zugänglich ist, man muss also nicht in einen Keller.

Und wenn Sie einmal sorglos feiern wollen, können Sie das auch in den Gemeinschaftsräumen im Aktivitäts-Haus. Da gibt es z.B. für Ihre Gäste auch Gästezimmer. Das ist natürlich auch wieder ein typisches Angebot der GARTENSTADT:

Sie sollen sich rundum wohlfühlen – gut versorgt – sicher – mitten im Grünen und mitten im Leben.

Ausführliche Informationen über BRITT und die GARTENSTADT erhalten Sie bei HÖFT Immobilien im Langberger Weg 19.

Marianne Kohnen: Telefon: (0461) 57 08 141

Mail: [m.kohnen@hoeftimmobilien.de](mailto:m.kohnen@hoeftimmobilien.de)

... oder im Internet: [www.hoeftimmobilien.de](http://www.hoeftimmobilien.de)

## **Wohnen mit Service Mietwohnungen BRITT**

inklusive Nutzungsrecht des Aktivitätshauses, Service- und Sicherheitspaket des APN, Nutzung der Außenanlagen mit Bouleplatz, Fahrradraum, Trockenraum mit Münztrocknern

### **Haustyp BRITT Distelfalterhof 3**

BRITT I	ca. 56 qm Wohn- und Nutzfläche ab	588,00 €
	Heiz-/Nebenkosten	210,00 €
	Servicepauschale	71,60 €
BRITT II	ca. 72 qm Wohn- und Nutzfläche ab	756,00 €
	Heiz-/Nebenkosten	250,00 €
	Servicepauschale	71,60 €

Mietsicherheit 3 Kaltmieten  
Stellplatz 40,00 € / pro Monat

### **Haustyp BRITT Stadtweide 1**

BRITT V	ca. 58 qm Wohn- und Nutzfläche ab	609,00 €
	Heiz-/Nebenkosten	210,00 €
	Servicepauschale	71,60 €
BRITT VI	ca. 63,5 qm Wohn- und Nutzfläche ab	667,00 €
	Heiz-/Nebenkosten	220,00 €
	Servicepauschale	71,60 €
BRITT VII	ca. 86 qm Wohn- und Nutzfläche ab	903,00 €
	Heiz-/Nebenkosten	260,00 €
	Servicepauschale	71,60 €
BRITT VIII	ca. 75 qm Wohn- und Nutzfläche ab	788,00 €
	Heiz-/Nebenkosten	250,00 €
	Servicepauschale	71,60 €

Mietsicherheit 3 Kaltmieten  
Stellplatz 40,00 € / pro Monat

## **Haustyp BRITT Pfauenaugenhof 2**

BRITT IX	ca. 73,5 qm Wohn- und Nutzfläche ab Heiz-/Nebenkosten Servicepauschale	772,00 € 250,00 € 71,60 €
BRITT X	ca. 62,5 qm Wohn- und Nutzfläche ab Heiz-/Nebenkosten Servicepauschale	655,00 € 230,00 € 71,60 €
BRITT XI	ca. 89,5 qm Wohn- und Nutzfläche ab Heiz-/Nebenkosten Servicepauschale	940,00 € 300,00 € 71,60 €
BRITT XII	ca. 51 qm Wohn- und Nutzfläche ab Heiz-/Nebenkosten Servicepauschale	535,00 € 220,00 € 71,60 €
BRITT XIII	ca. 49,5 qm Wohn- und Nutzfläche ab Heiz-/Nebenkosten Servicepauschale	520,00 € 220,00 € 71,60 €
BRITT XIV	ca. 41 qm Wohn- und Nutzfläche ab Heiz-/Nebenkosten Servicepauschale	430,00 € 180,00 € 71,60 €

Mietsicherheit 3 Kaltmieten  
Stellplatz 40,00 € / pro Monat

## **Haustyp BRITT Kälberteich 2**

BRITT V	ca. 58,5 qm Wohn- und Nutzfläche ab Heiz-/Nebenkosten Servicepauschale	615,00 € 230,00 € 71,60 €
BRITT VIII	ca. 75 qm Wohn- und Nutzfläche ab Heiz-/Nebenkosten Servicepauschale	788,00 € 260,00 € 71,60 €

Mietsicherheit 3 Kaltmieten  
Stellplatz 40,00 € / pro Monat

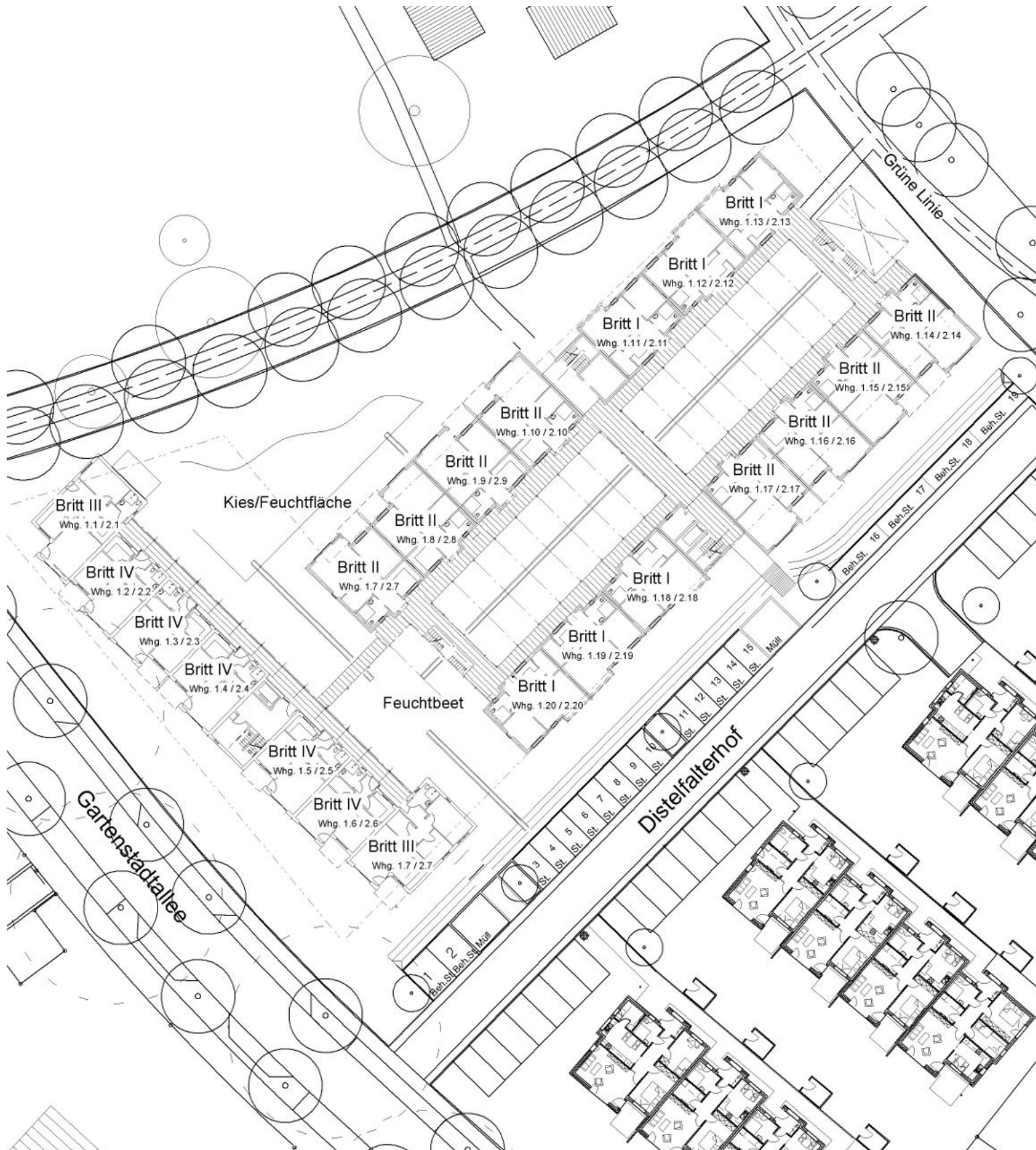
1.Juli 2025

Haustyp

# BRITT

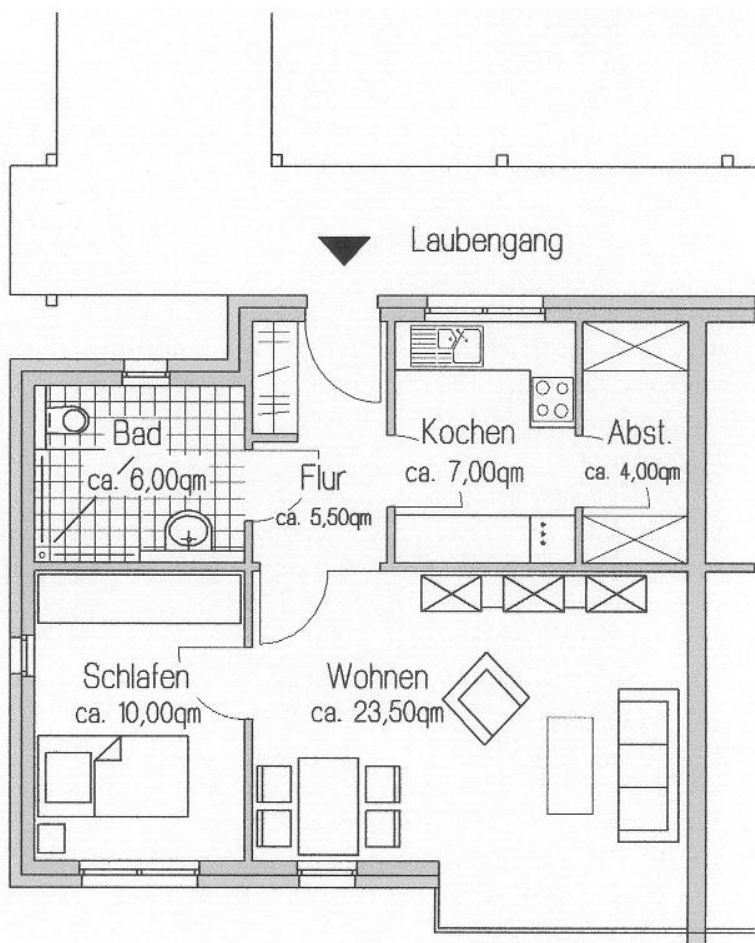
WOHNEN MIT SERVICE

Distelfalterhof 3, Flensburg



Wohnungstyp

# BRITT I WOHNEN MIT SERVICE



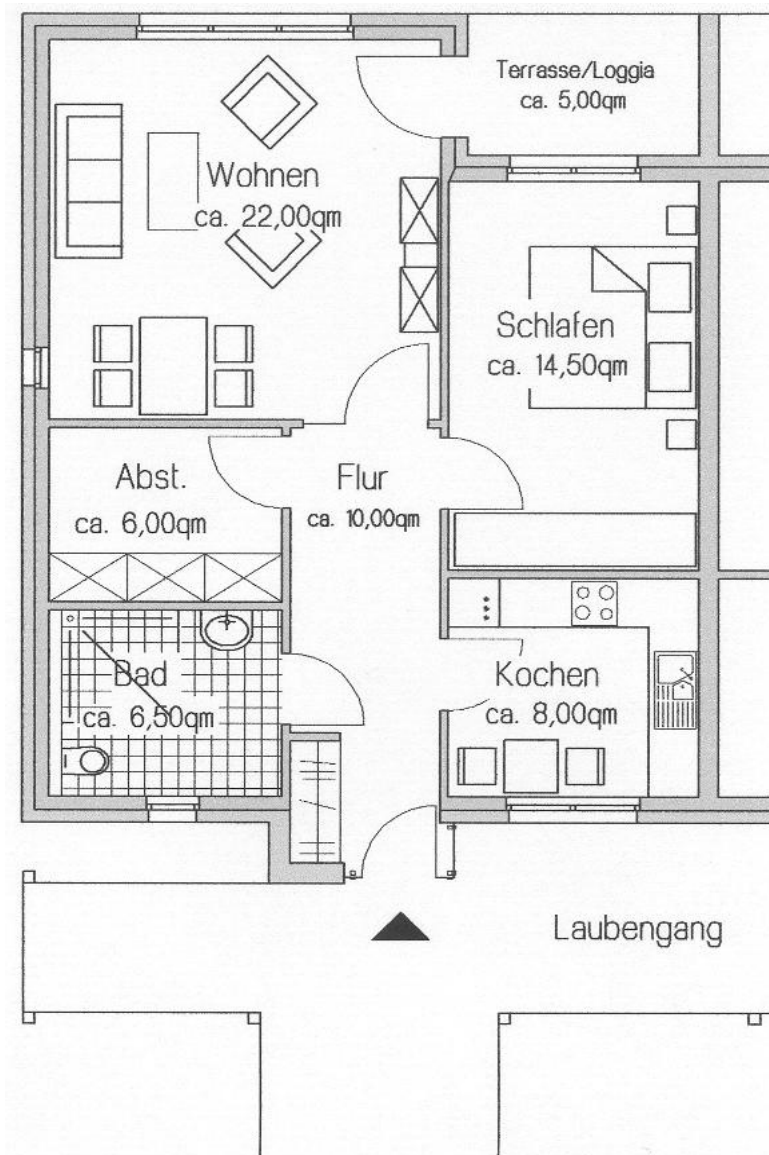
Wohn- und Nutzfläche ca. 56,0 qm



Wohnungstyp

# BRITT II

WOHNEN MIT SERVICE



Wohn- und Nutzfläche ca. 72,0 qm



Haustyp

# BRITT

WOHNEN MIT SERVICE

Stadtweide 1, Flensburg



Wohnungstyp

# BRITT V

WOHNEN MIT SERVICE



Britt V

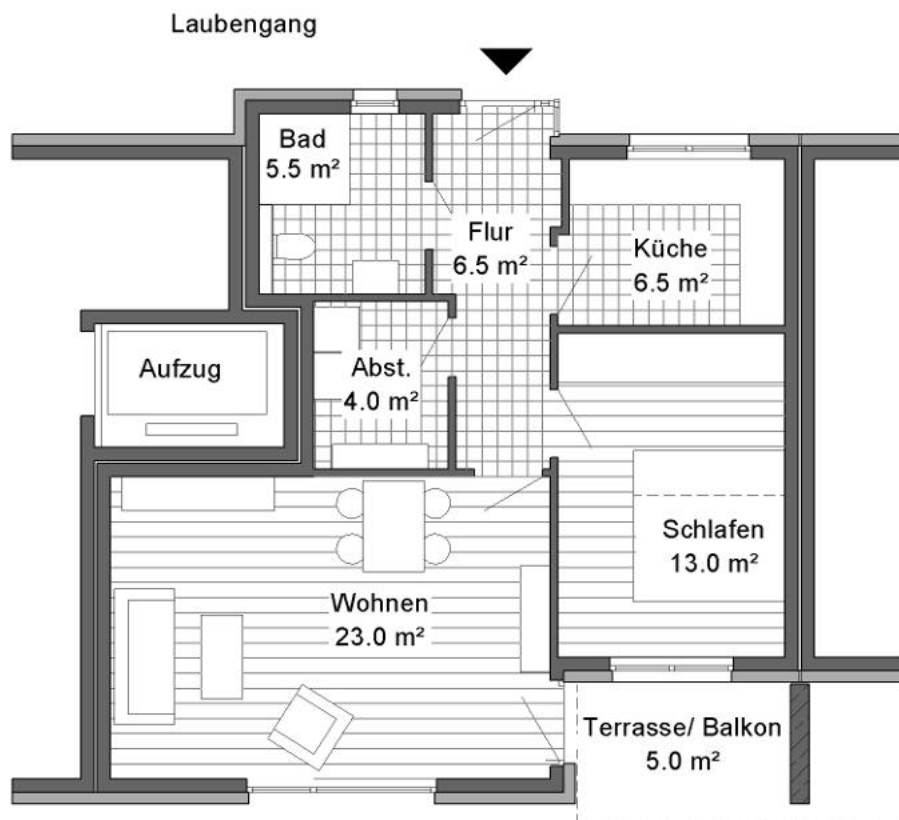
Wohn- und Nutzfläche nach DIN: 58.0 qm



Haustyp

# BRITT VI

WOHNEN MIT SERVICE



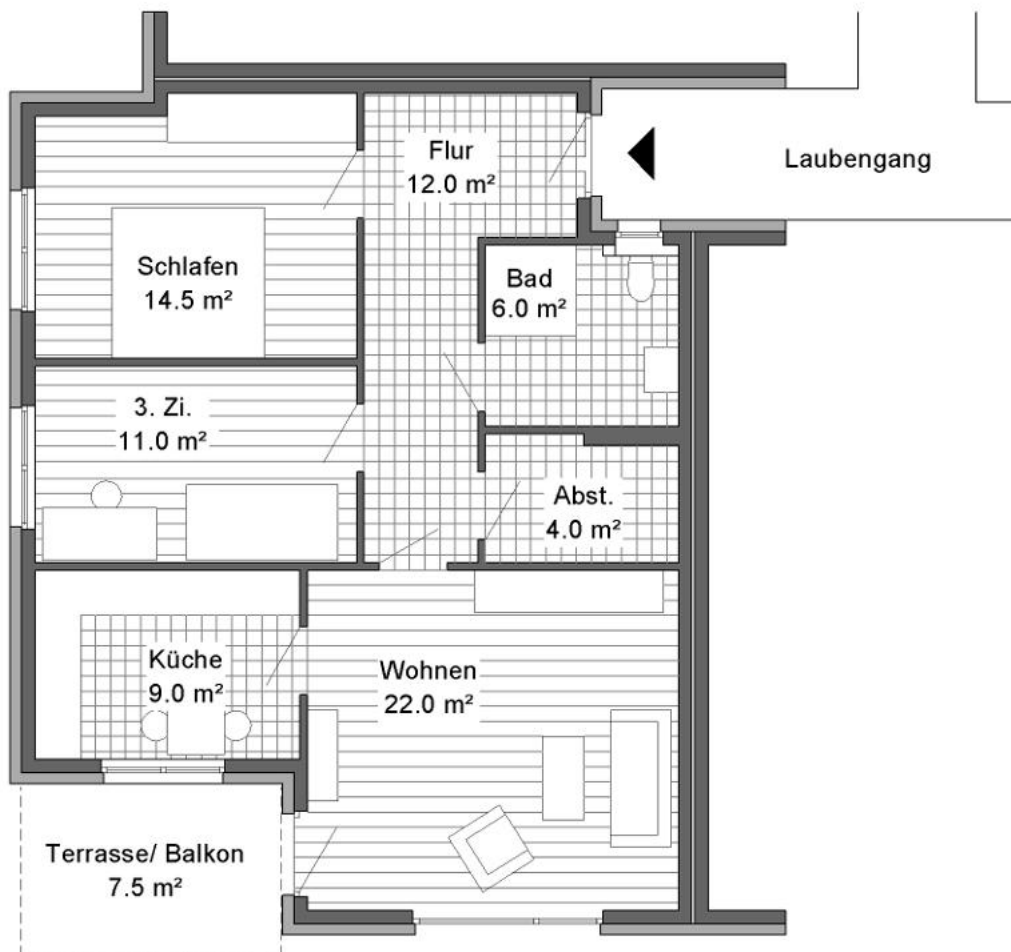
Britt VI  
Wohn- und Nutzfläche nach DIN: 63.5 qm



Wohnungstyp

# BRITT VII

WOHNEN MIT SERVICE



Britt VII

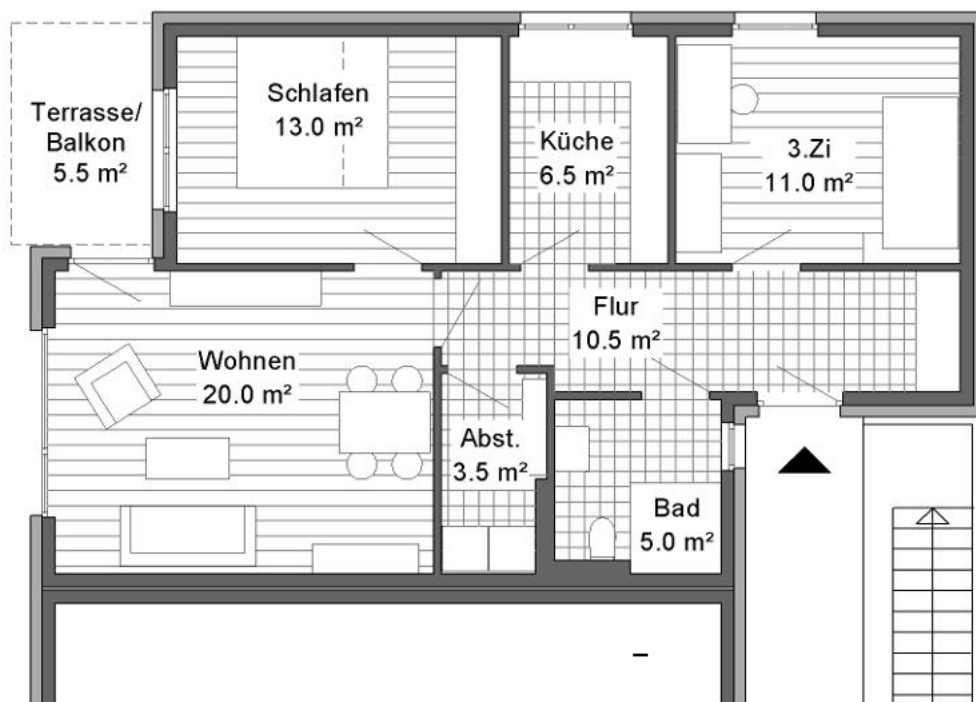
Wohn- und Nutzfläche nach DIN: 86.0 qm



Wohnungstyp

# BRITT VIII

WOHNEN MIT SERVICE



Britt VIII  
Wohn- und Nutzfläche nach DIN: 75.0 qm

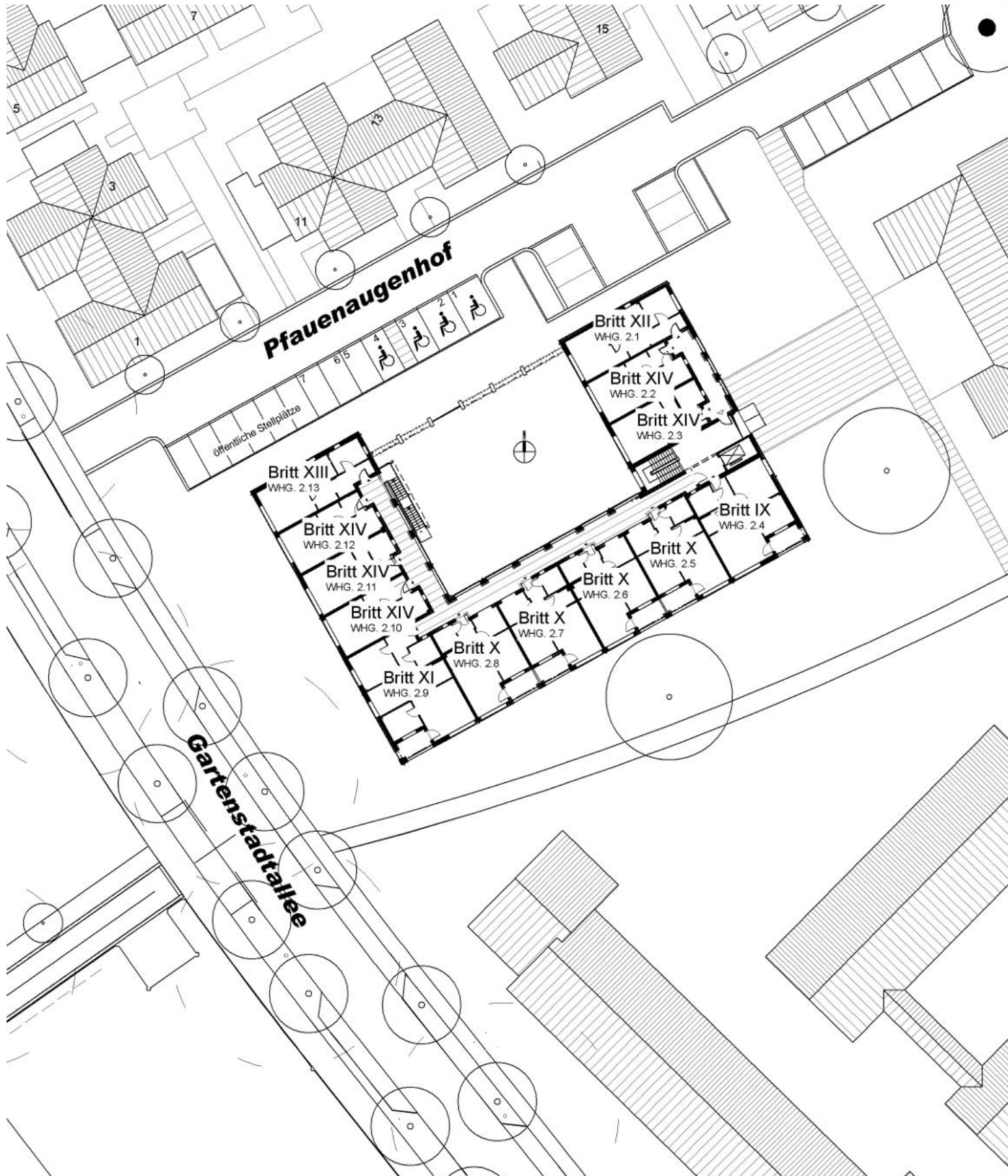


Haustyp

# BRITT

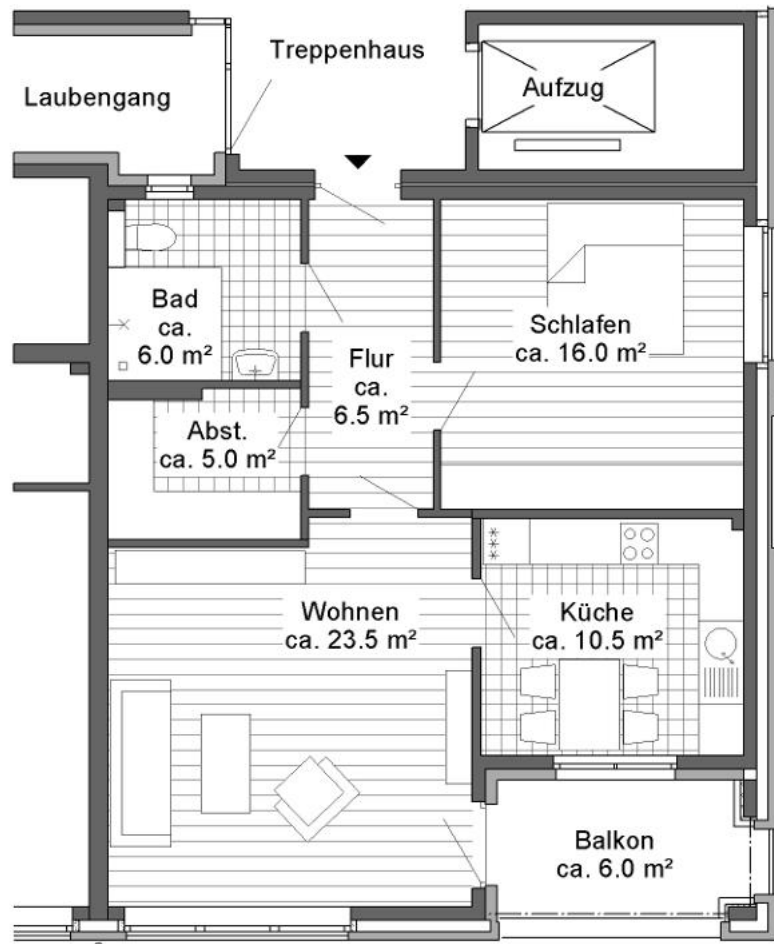
WOHNEN MIT SERVICE

Pfauenaugenhof 2, Flensburg



Wohnungstyp

# BRITT IX WOHNEN MIT SERVICE

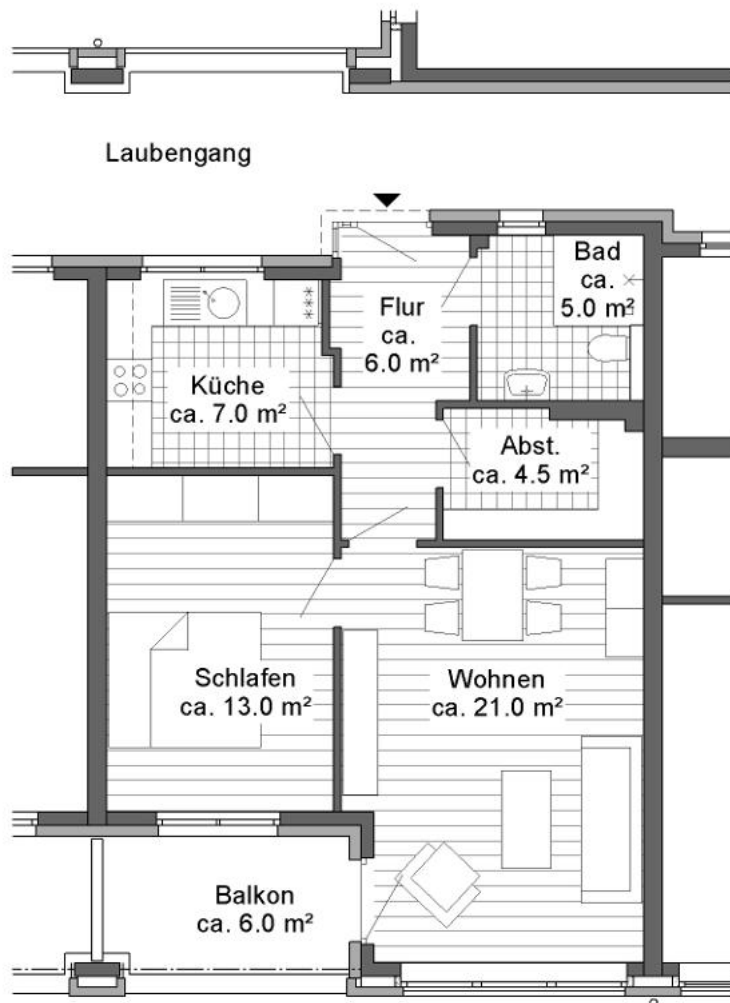


Britt IX  
Wohn- und Nutzfläche nach DIN: ca. 73.5 m²



Wohnungstyp

# BRITT X WOHNEN MIT SERVICE



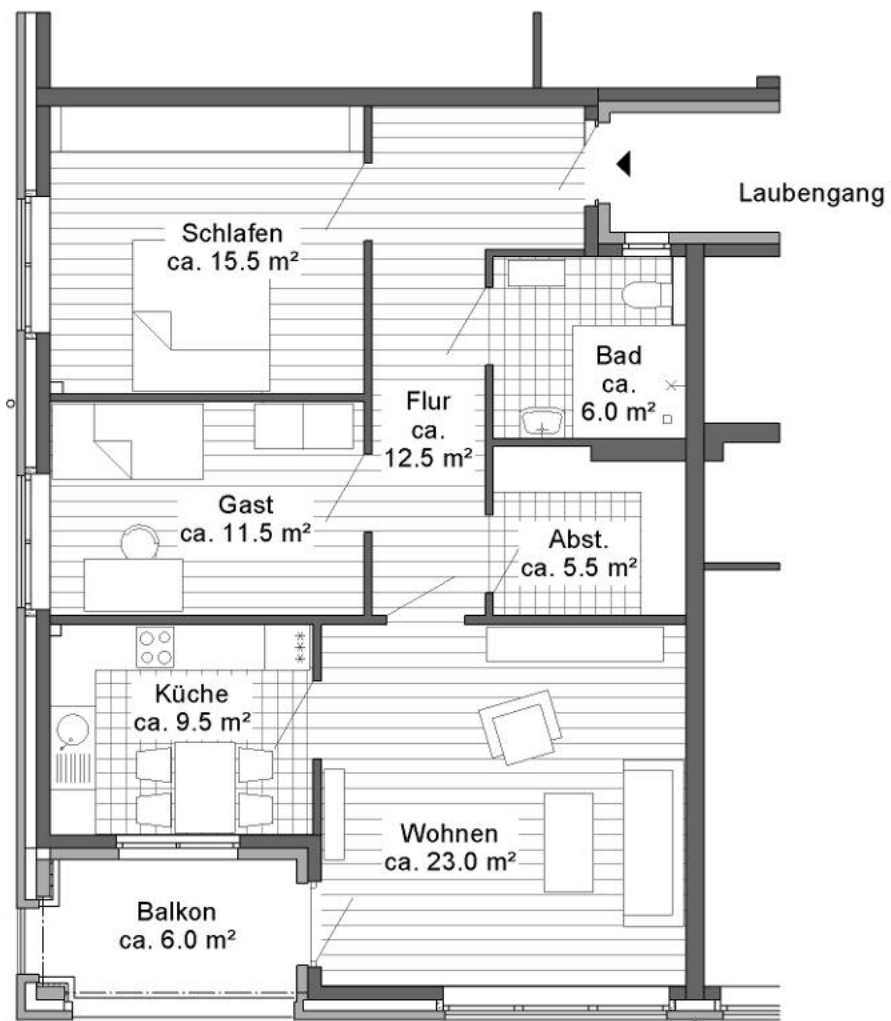
Britt X  
Wohn- und Nutzfläche nach DIN: ca. 62.5 m<sup>2</sup>



Wohnungstyp

# BRITT XI

WOHNEN MIT SERVICE



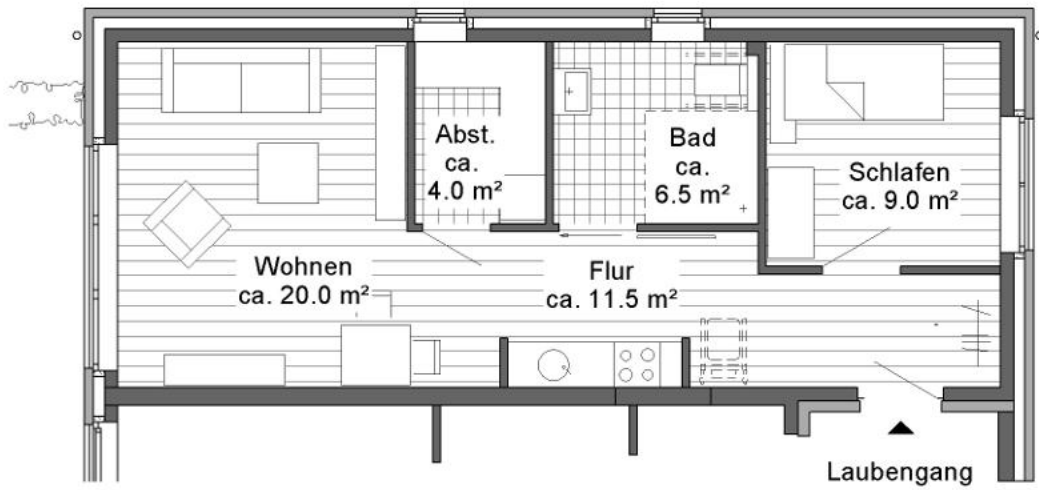
Britt XI  
Wohn- und Nutzfläche nach DIN: ca. 89.5 m<sup>2</sup>



Wohnungstyp

# BRITT XII

WOHNEN MIT SERVICE

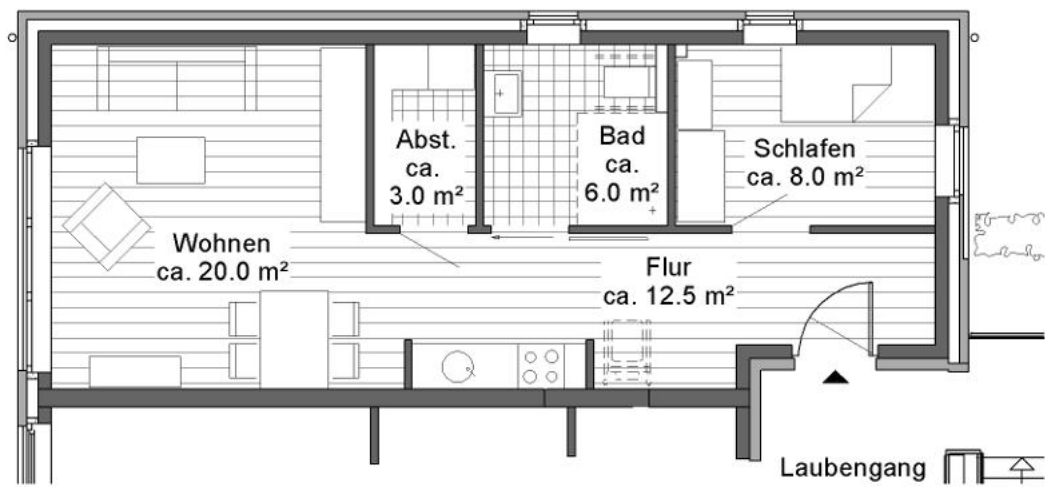


**Britt XII**  
Wohn- und Nutzfläche nach DIN: ca. 51.0 m<sup>2</sup>



Wohnungstyp

# BRITT XIII WOHNEN MIT SERVICE



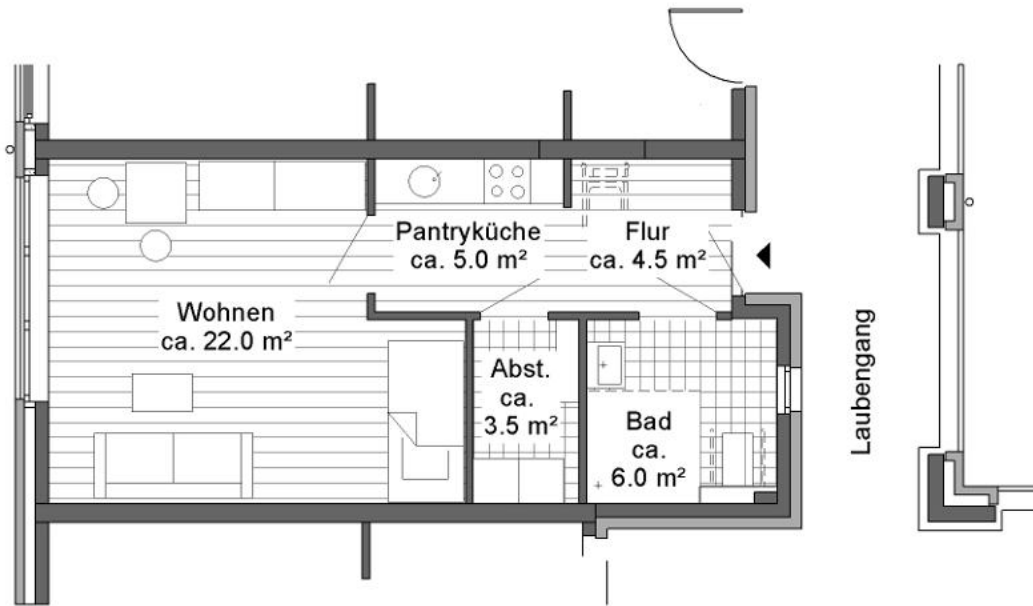
Britt XIII  
Wohn- und Nutzfläche nach DIN: ca. 49.5 m<sup>2</sup>



Wohnungstyp

# BRITT XIV

WOHNEN MIT SERVICE

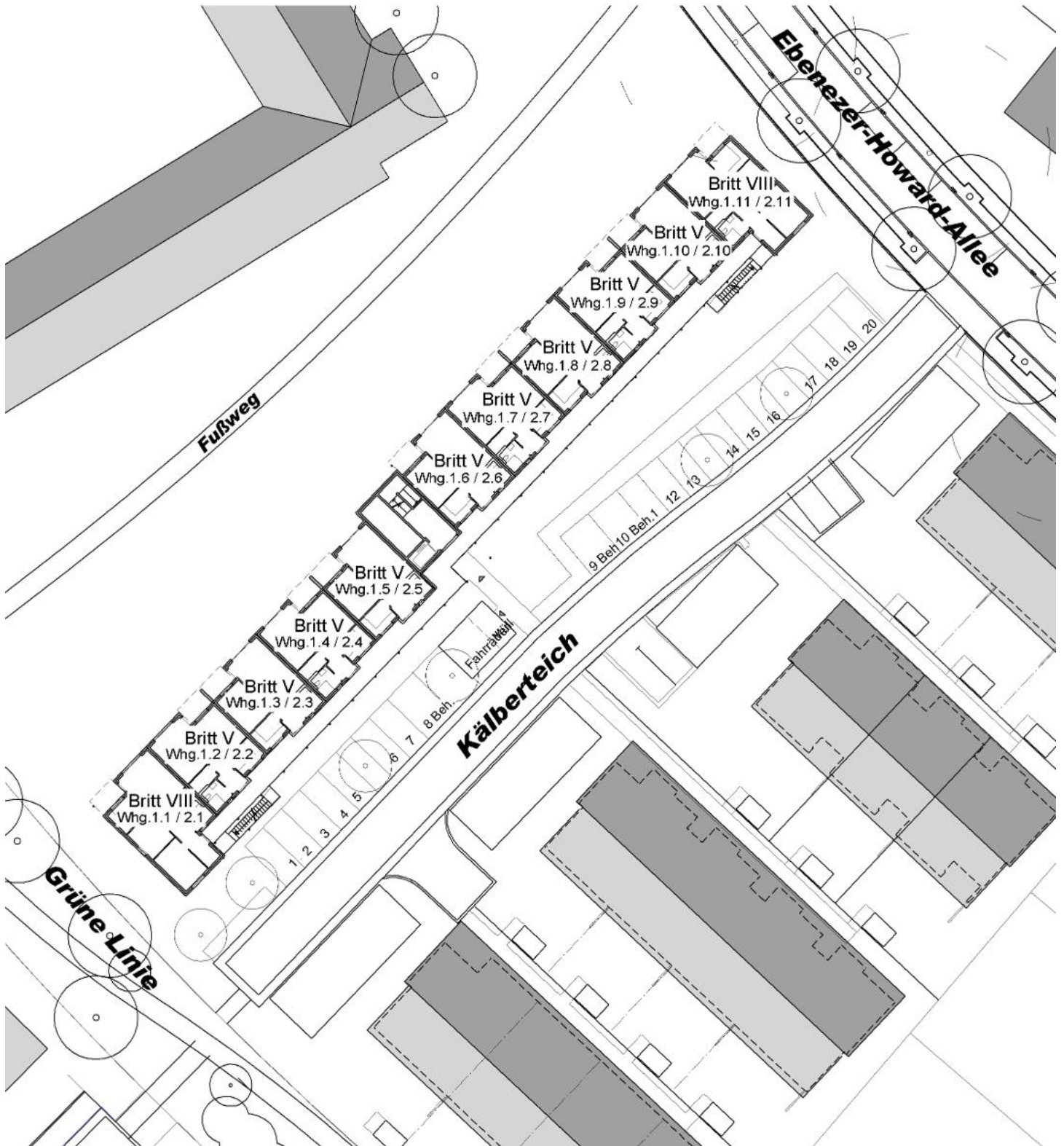


Britt XIV  
Wohn- und Nutzfläche nach DIN: ca. 41.0 m<sup>2</sup>



Haustyp

# BRITT Kälberteich WOHNEN MIT SERVICE als Mietobjekt

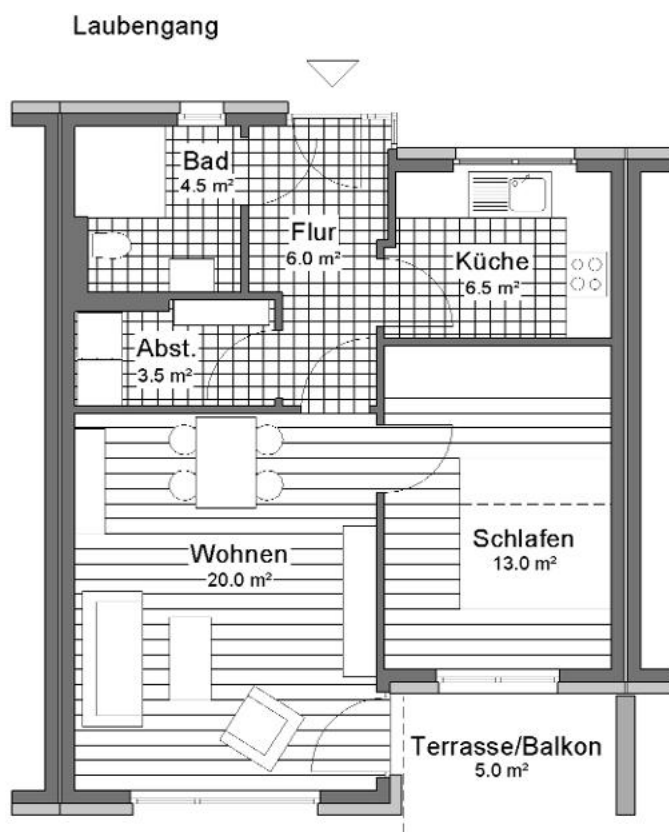


Wohnungstyp

# BRITT V

WOHNEN MIT SERVICE

im Kälberteich 2



Britt V

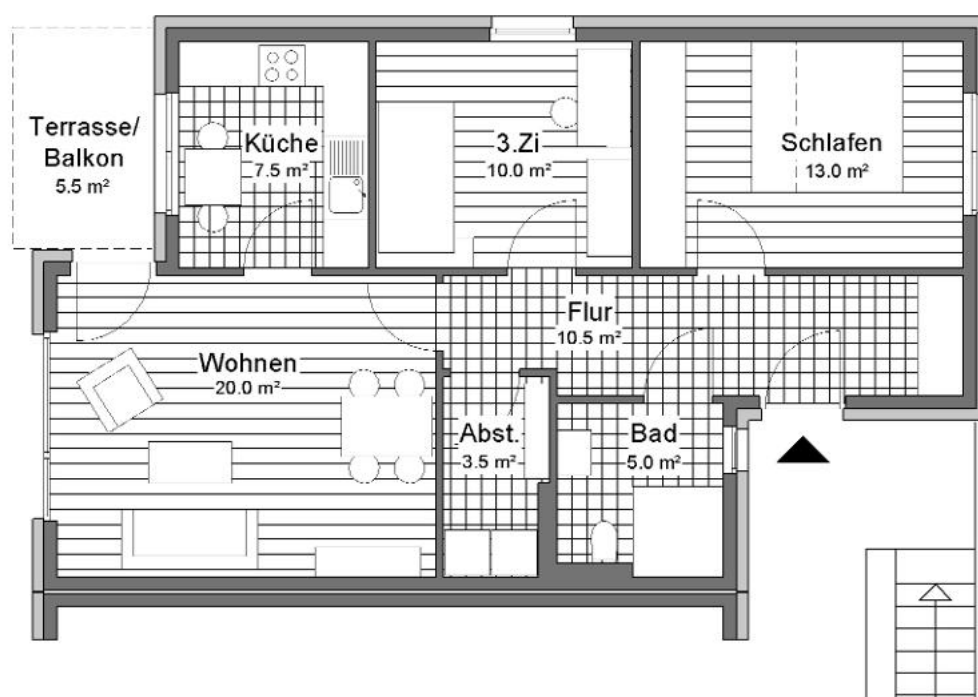
Wohn- und Nutzfläche nach DIN: 58,5 qm



Wohnungstyp

# BRITT VIII WOHNEN MIT SERVICE

im Kälberteich 2



Britt VIII

Wohn- und Nutzfläche nach DIN: 75,0 qm



Wohnungstypen

# BRITT I-XIV WOHNEN MIT SERVICE

Und das sind alle Service-Leistungen auf einen Blick:  
(natürlich auch wieder ein „inklusive-Angebot“ der GARTENSTADT):

Das „Inklusive – Service und Sicherheits – Paket“ \* umfasst folgende Leistungen:

Am und um's Haus:

- Sie sind auf Wunsch rund-um-die-Uhr angeschlossen an ein vollelektronisches Hausnotruf-System mit Funksender, das dafür sorgt, dass Sie umgehend Hilfe erhalten (z.B. Notarzt, Feuerwehr, Pflegekraft).
- Das Notrufsystem ist in Form einer „Armbanduhr“ auch am Körper tragbar.
- Das Hausnotruf-System ist nach Ihren Vorstellungen mit diversen zusätzlichen Funktionen erweiterbar (z.B. Alarmanlage u. Rauchmelder).
- Sie erwerben eine Vorrangposition bei der Aufnahme in die Kurzzeitpflege, Tages- oder Nachtpflege oder auch in die Pflegeheime der DIAKO in Flensburg oder Harrislee.

Im Aktivitätshaus:

- Im Aktivitätshaus steht täglich zu festen Zeiten ein verlässlicher Service-Mitarbeiter vor Ort zur Verfügung.
- Wenn Sie mögen, berät er Sie auch in persönlichen Angelegenheiten,
- ... oder gibt Hilfestellung bei Alltagsproblemen, Behördenangelegenheiten, Schriftverkehr usw.
- Sie können die Gemeinschaftsräume im Aktivitätshaus zu gemeinsamen Veranstaltungen oder Aktivitäten nutzen (z.B. Vorträge, Lesungen usw.)
- Die Bibliothek lädt zum entspannten Lesen und der Werkraum zum fleißigen „Werkeln“ ein.
- Sie können in den Gemeinschaftsräumen auch feiern ...
- ... und Sie erhalten natürlich auch Unterstützung bei der Planung und Durchführung von persönlichen Feierlichkeiten,
- ... und Sie können z.B. auch das günstige Gästezimmer des Aktivitätshauses nutzen.
- Sie erhalten regelmäßig Übersicht (z.B. durch Aushänge) über Dienstleistungs- und Freizeitangebote.

Im APN-Dienstleistungszentrum:

- Im Dienstleistungszentrum erhalten Sie stundenweise ambulante Tagespflege im gemütlichen Wohncafé,
- ... oder lassen Sie sich nach einem Krankenhausaufenthalt in einem der Pflegehotelzimmer versorgen.
- Sie können auch das Gymnastik-Angebot im Fitnessbereich nutzen,
- ... oder sich individuell zu den Themen Gesundheit und Pflege beraten lassen.

Die Mitarbeiter im Aktivitätshaus vermitteln Ihnen natürlich auch schnell und unkompliziert zusätzliche Wahl- und Serviceleistungen, die nicht in der Grundpauschale enthalten sind:

- Die gesamte Grünanlage wird gärtnerisch gepflegt. (Wenn Sie mögen, können Sie aber in den Mietwohnungen sog. Individual-Flächen selber übernehmen, um dort z.B. einen kleinen Hausgarten anzulegen).
- „Mülldienst“ entfällt. Ihre Mülltonnen werden vom Haus zur Strasse gestellt.
- „Strasse fegen“ entfällt. Sie brauchen sich um die Strassen- und Wegereinigung und den Schneeräumdienst nicht zu kümmern (bis Hauszugang).
- Pflegeleistungen im Rahmen der Kranken- und Pflegeversicherung
- Mittagstisch oder andere Verpflegungsleistungen im Hauservice
- Hauswirtschaftliche Hilfen zur Wäschereinigung, Hausreinigung, Blumenpflege,
- Haussonderreinigung (Großreinemachen)
- Tierpflege
- Haushüterdienst bei Abwesenheit
- Wellness-Angebote wie Massagen, Gymnastik, Physiotherapie u.a.
- Fußpflege bei Ihnen im Haus
- Frisör bei Ihnen im Haus
- Hauswartshilfen
- Fahr- und Begleitedienste
- Begleitung bei Einkäufen
- und, und, und ...  
... und wenn Sie mögen schaffen wir alle dazu notwendigen Kontakte, helfen bei Vereinbarungen, Verträgen usw., damit Sie zufrieden sein können und Zeit für andere Dinge haben.

\* Die Service – Leistungen für das „Inklusive – Service – und Sicherheits-Paket“ werden über eine Haus-Grundpauschale abgegolten (unabhängig von der Personenzahl). Sie enthält nicht die individuellen Erweiterungen des Hausnotruf-Systems und nicht die jeweiligen Kosten der vermittelten weiteren Service-Leistungen.

Basis für diese o.g. Service Angebote ist ein Vertrag, den Sie parallel zum Mietvertrag mit dem Träger, dem Ambulanten Pflegezentrum Nord, abschliessen.

# AKTIVITÄTSHAUS

WOHNEN MIT SERVICE

