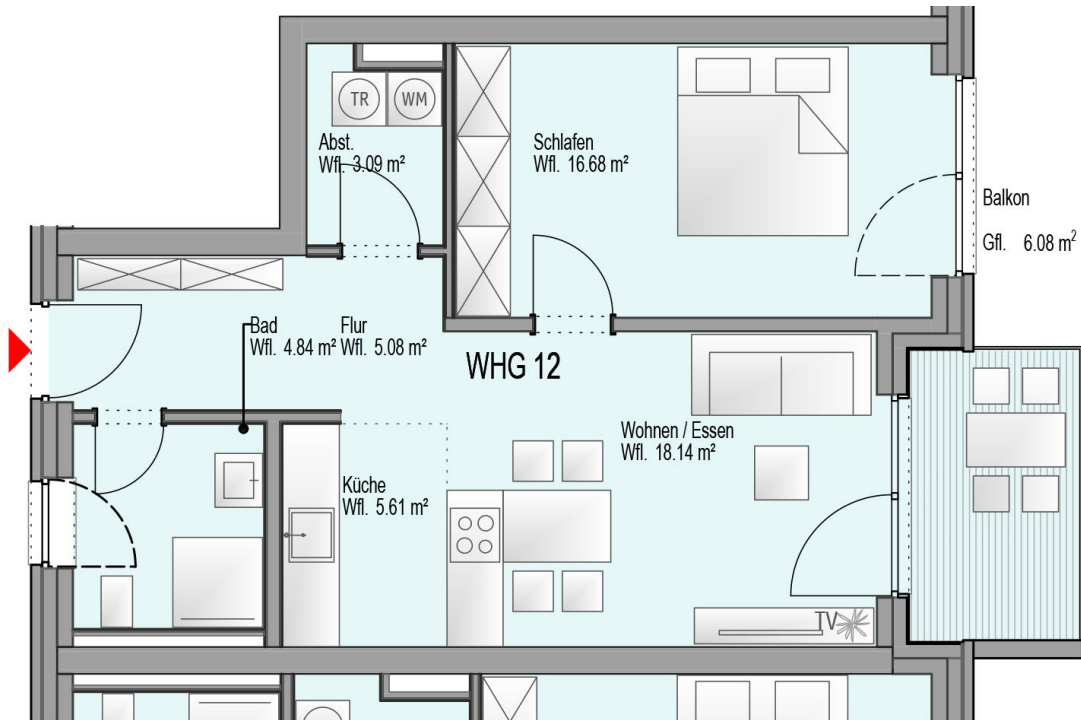


NEUE MITTE

RUHIG • STADTNAH • MODERN

WOHNUNG 5, 12, 19 – 2 ZIMMER – EG: TERRASSE, 1. & 2. OG: BALKON



Wohn- und Nutzflächen

Flur	5,08 m ²
Bad	4,84 m ²
Küche	5,61 m ²
Wohnen/Essen	18,14 m ²
Abstellen	3,09 m ²
Schlafen	16,68 m ²
Terrasse/Balkon je nach Lage ab	6,08 m ²
Kellerabstellraum	3,61 m ²
<hr/>	
	63,13 m ²