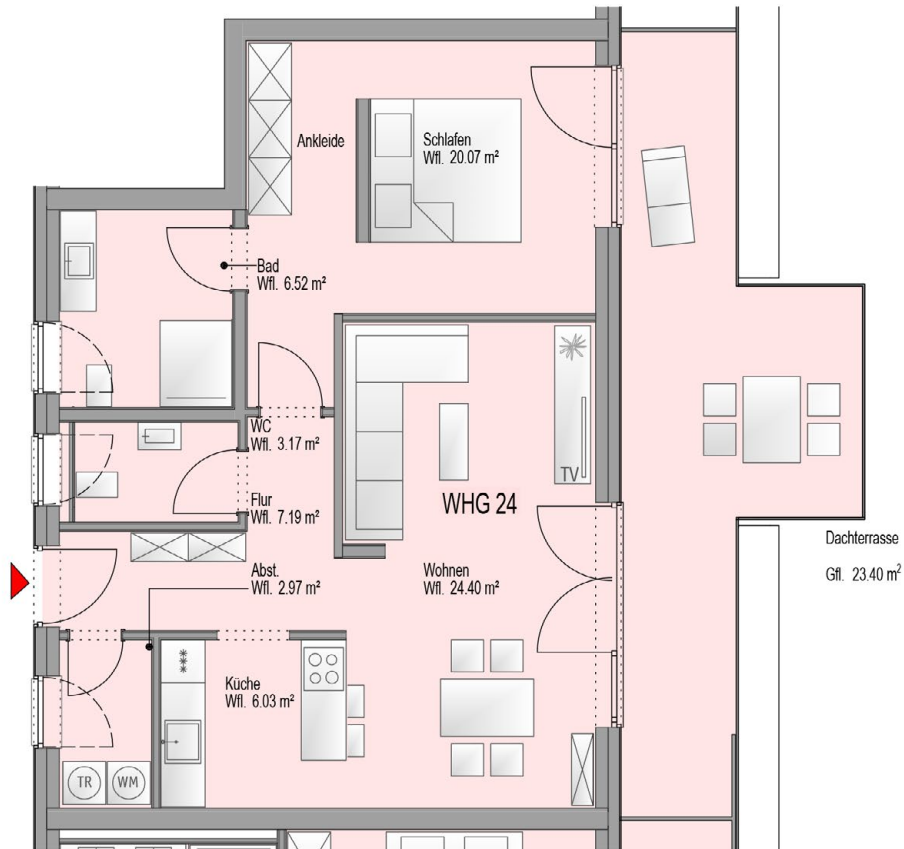


NEUE MITTE

RUHIG • STADTNAH • MODERN

WOHNUNG 24 - 2 ZIMMER - DACHTERRASSE



Wohn- und Nutzflächen

Flur	7,19 m ²
Bad I	6,52 m ²
WC	3,17 m ²
Küche	6,03 m ²
Wohnen	24,40 m ²
Abstellen	2,97 m ²
Schlafen	20,07 m ²
Dachterrasse	23,40 m ²
Kellerabstellraum	3,67 m ²

97,42 m²