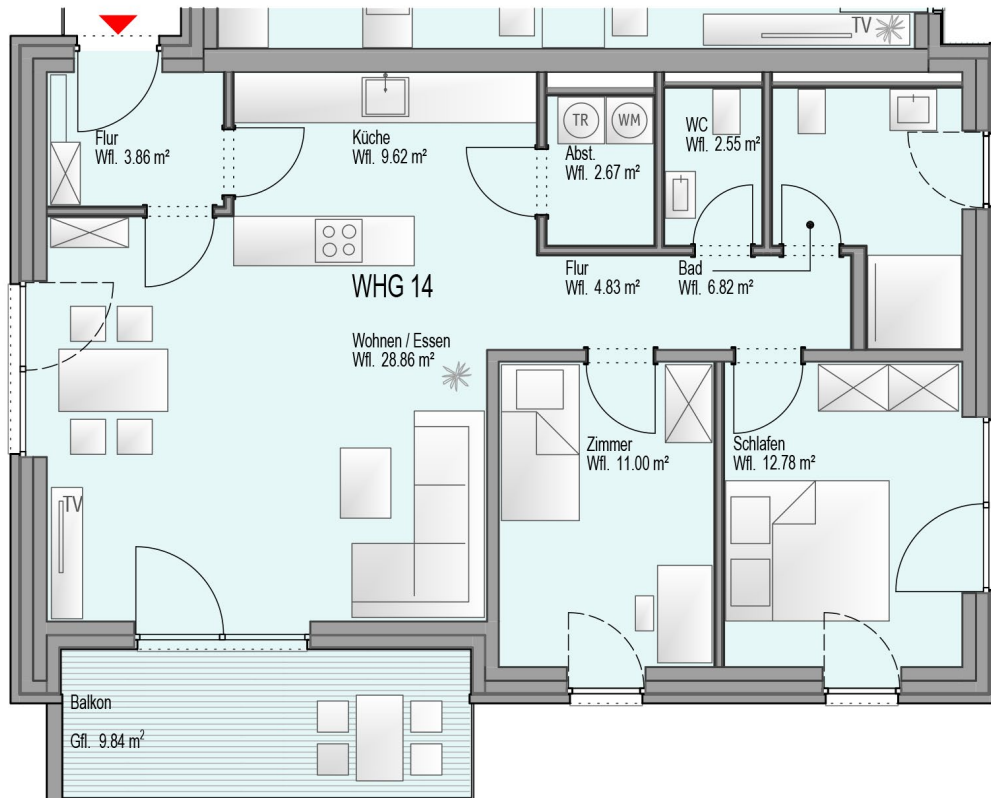


NEUE MITTE

RUHIG • STADTNAH • MODERN

WOHNUNG 7, 14, 21 - 3 ZIMMER - EG: TERRASSE, 1. & 2. OG: BALKON



Wohn- und Nutzflächen

Flur 1.....	4,83 m ²
Flur 2.....	3,86 m ²
Bad	6,82 m ²
Gäste-WC	2,55 m ²
Küche	9,62 m ²
Wohnen/Essen	28,86 m ²
Abstellen	2,67 m ²
Schlafen	12,78 m ²
Zimmer	11,00 m ²
Terrasse/Balkon je nach Lage ab	9,84 m ²
Kellerabstellraum	3,33 m ²

96,16 m²