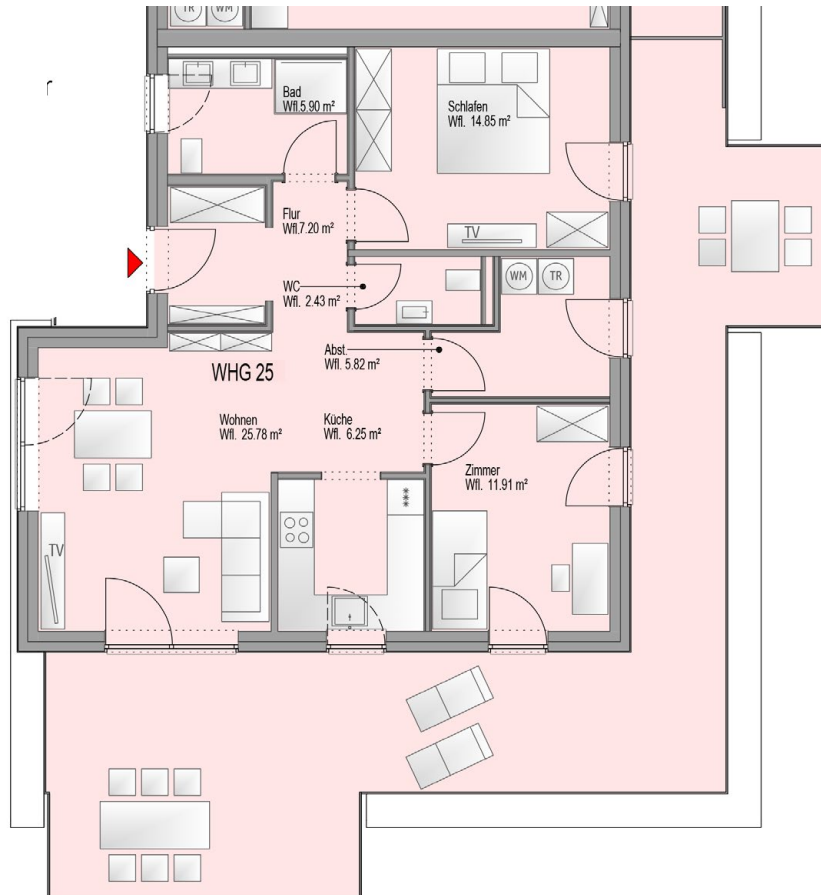


NEUE MITTE

RUHIG • STADTNAH • MODERN

WOHNUNG 25 - 3 ZIMMER - DACHTERRASSE



Wohn- und Nutzflächen

Flur	7,20 m ²
Bad	5,90 m ²
WC	2,43 m ²
Küche	6,25 m ²
Wohnen	25,78 m ²
Abstellen	5,82 m ²
Schlafen	14,85 m ²
Zimmer	11,91 m ²
Dachterrasse	58,76 m ²
Kellerabstellraum	3,67 m ²

142,57 m²