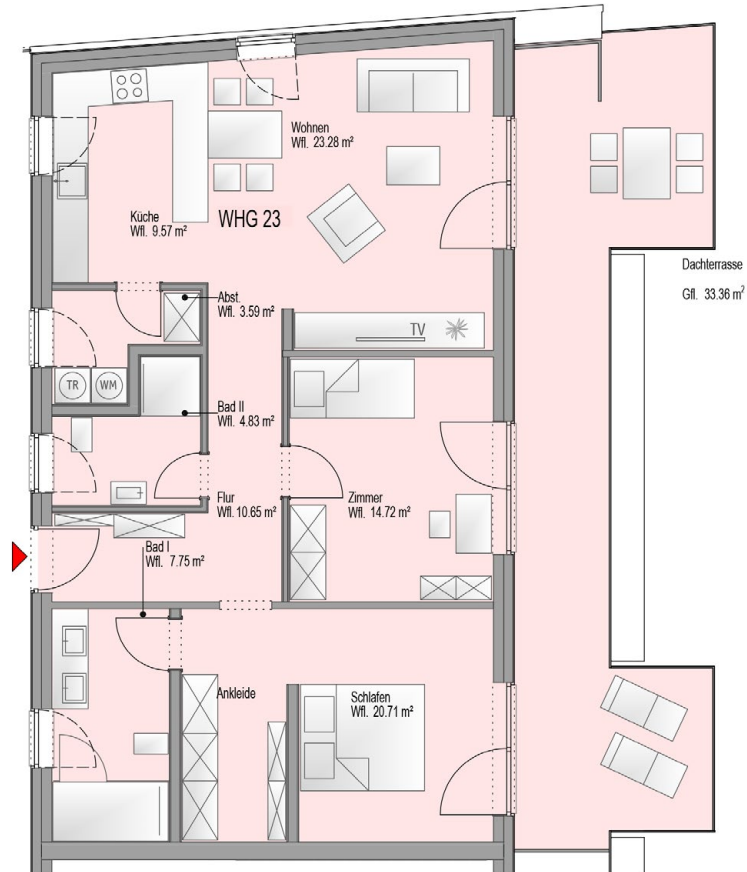


NEUE MITTE

RUHIG • STADTNAH • MODERN

WOHNUNG 23 - 3 ZIMMER - DACHTERRASSE



Wohn- und Nutzflächen

Flur	10,65 m ²
Bad I	7,75 m ²
Bad II	4,83 m ²
Küche	9,57 m ²
Wohnen	23,28 m ²
Abstellen	3,59 m ²
Schlafen	20,71 m ²
Zimmer	14,72 m ²
Dachterrasse	33,36 m ²
Kellerabstellraum.....	3,67 m ²

132,13 m²