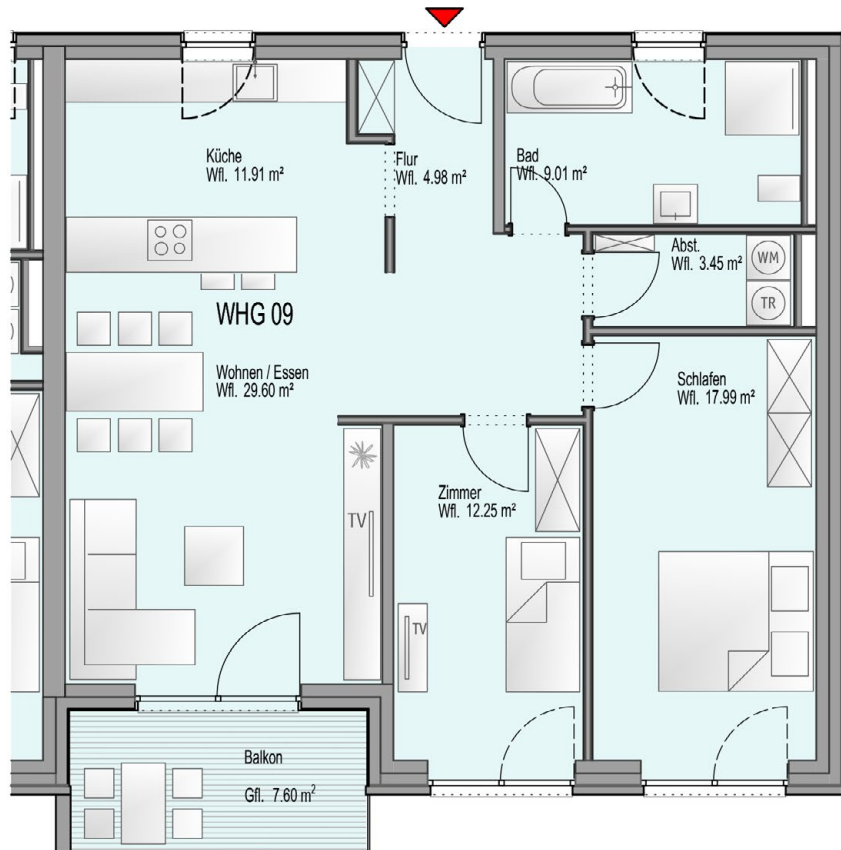


NEUE MITTE

RUHIG • STADTNAH • MODERN

WOHNUNG 2, 9, 16 - 3 ZIMMER - EG: TERRASSE, 1. & 2. OG: BALKON



Wohn- und Nutzflächen

Flur	4,98 m ²
Bad	9,01 m ²
Küche	11,91 m ²
Wohnen/Essen	29,60 m ²
Abstellen	3,45 m ²
Schlafen	17,99 m ²
Zimmer	12,25 m ²
Terrasse/Balkon je nach Lage ab	7,60 m ²
Kellerabstellraum	3,52 m ²

100,31 m²