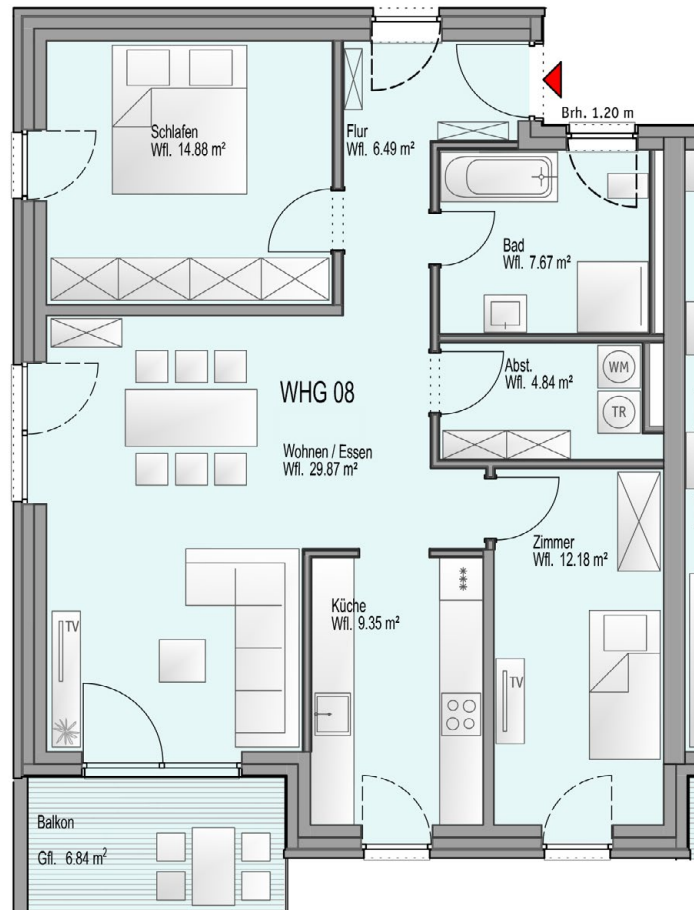


# NEUE MITTE

RUHIG • STADTNAH • MODERN

WOHNUNG I, 8, 15 – 3 ZIMMER – EG: TERRASSE, 1. & 2. OG: BALKON



## Wohn- und Nutzflächen

Flur .....	6,49 m <sup>2</sup>
Bad .....	7,67 m <sup>2</sup>
Küche .....	9,35 m <sup>2</sup>
Wohnen/Essen .....	29,87 m <sup>2</sup>
Abstellen .....	4,84 m <sup>2</sup>
Schlafen .....	14,88 m <sup>2</sup>
Zimmer .....	12,18 m <sup>2</sup>
Terrasse/Balkon je nach Lage ab .....	6,84 m <sup>2</sup>
Kellerabstellraum .....	3,52 m <sup>2</sup>

95,64 m<sup>2</sup>