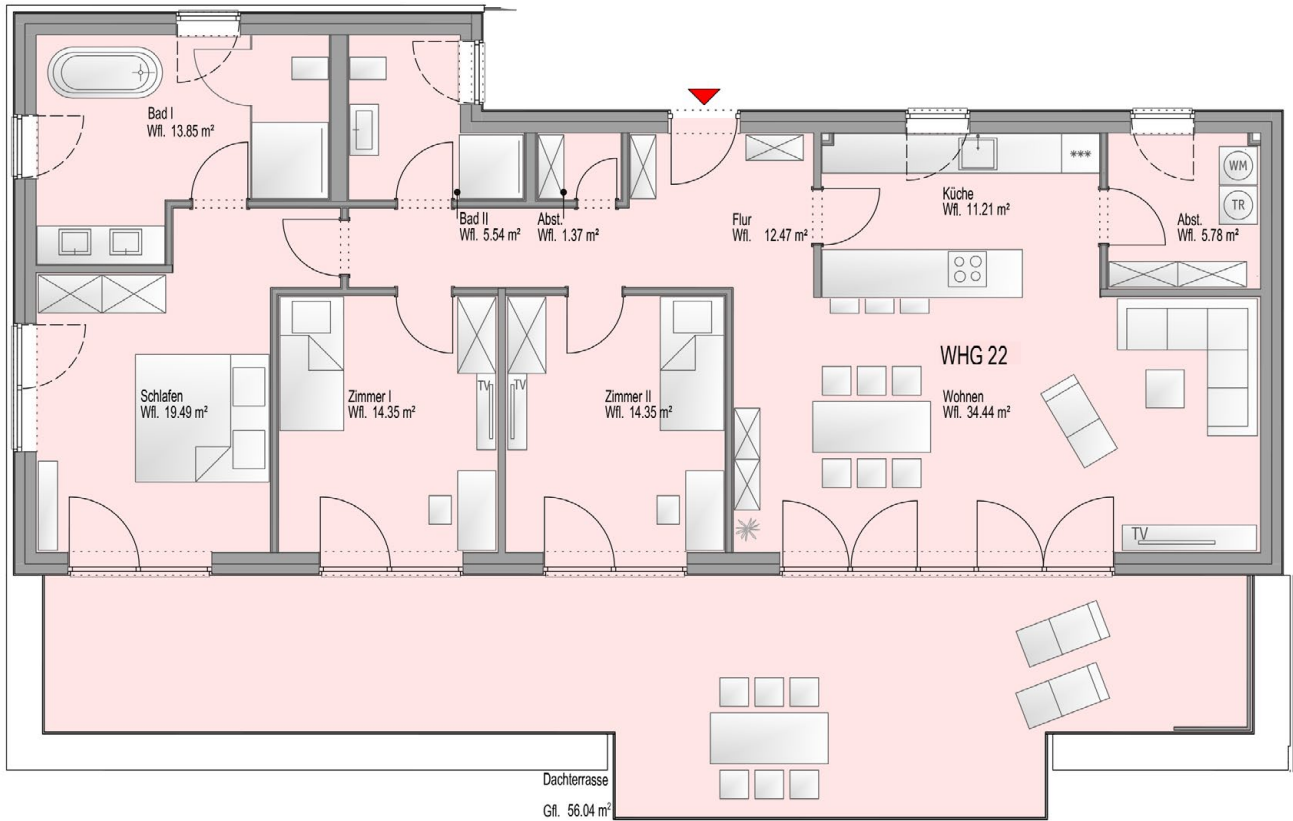


NEUE MITTE

RUHIG • STADTNAH • MODERN

WOHNUNG 22 - 4 ZIMMER - DACHTERRASSE



Wohn- und Nutzflächen

Flur	12,47 m ²
Bad I	13,85 m ²
Bad II	5,54 m ²
Küche	11,21 m ²
Wohnen	34,44 m ²
Abstellen 1	5,78 m ²
Abstellen 2	1,37 m ²
Schlafen	19,49 m ²
Zimmer 1	14,35 m ²
Zimmer 2	14,35 m ²
Dachterrasse	56,04 m ²
Kellerabstellraum	3,67 m ²

192,56 m²