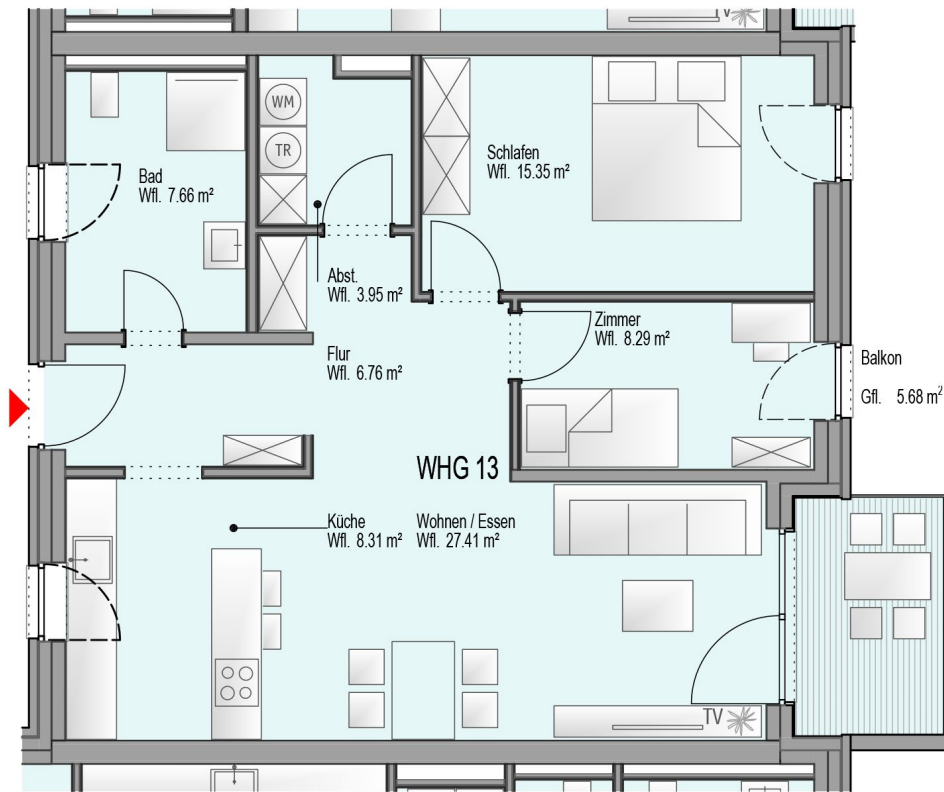


# NEUE MITTE

RUHIG • STADTNAH • MODERN

WOHNUNG 6, 13, 20 – 3 ZIMMER – EG: TERRASSE, 1. & 2. OG: BALKON



## Wohn- und Nutzflächen

Flur .....	6,76 m <sup>2</sup>
Bad .....	7,66 m <sup>2</sup>
Küche .....	8,31 m <sup>2</sup>
Wohnen/Essen .....	27,41 m <sup>2</sup>
Abstellen .....	3,95 m <sup>2</sup>
Schlafen .....	15,35 m <sup>2</sup>
Zimmer .....	8,29 m <sup>2</sup>
Terrasse/Balkon je nach Lage ab .....	5,68 m <sup>2</sup>
Kellerabstellraum .....	2,91 m <sup>2</sup>

86,32 m<sup>2</sup>